

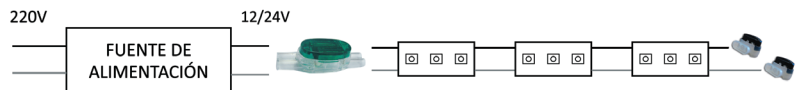
REGLETAS Y TAPONES ESTANCOS



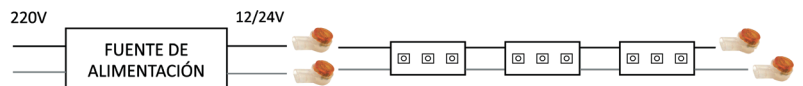
LUZ NEGRA recomienda a la hora de conectar ecoLEDS, utilizar regletas estancas. Dependiendo de la instalación podemos utilizar 4 modelos diferentes. Recomendamos cerrar la línea final con regletas para evitar pérdidas.



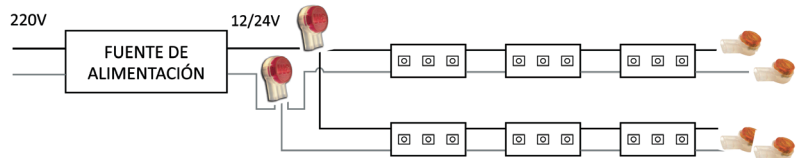
Ref: 9042
Regleta de 2 polos
Ø Cable / máx. 1,5 mm
Medidas: 13x50mm



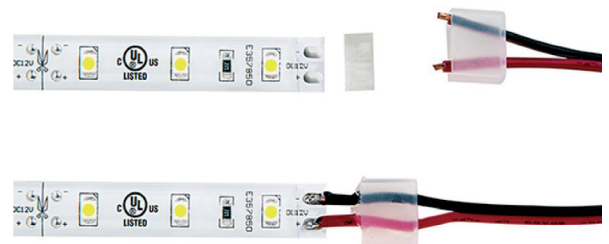
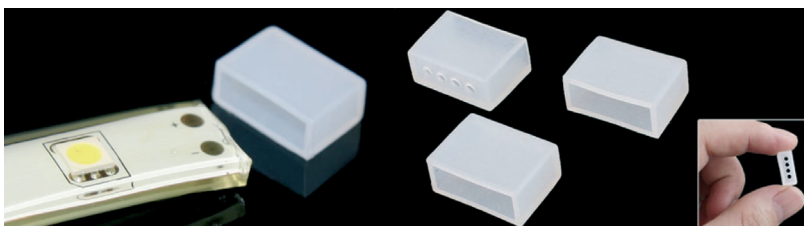
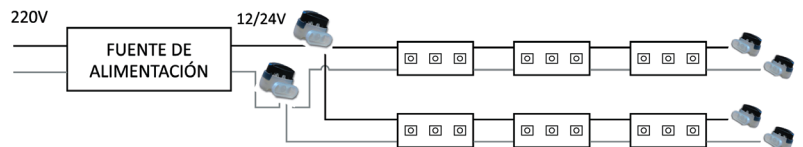
Ref: 9043
Regleta: 1 polo / 2 conexiones
Ø Cable / máx. 0,9 mm
Medidas: 8x15mm



Ref: 9003
Regleta de 1 polo / 3 conexiones
Ø Cable / máx. 0,9 mm
Medidas: 10x15mm



Ref: 9006
Regleta de 1 polo / 3 conexiones
Ø Cable / máx. 1,5 mm



TAPONES FINALES Ref: 9060

Tapones finales para estancar con silicona.
Se sirve en bolsas de 10 unidades: 5 con 4 agujeros para la salida del cable y 5 sin



Ref: 9059
Conector rapido a presión con toma Jack. No estanco.
Medidas: 28x15x18mm

