

SENSOR TACTIL DE SUPERFICIE

SENSORES Y SWITCHES

Ref: 41.012

12V - 24V

Sensor táctil para superficies recomendado con la función ENCENDIDO-APAGADO, pero que al mismo tiempo regula la intensidad de la luz con el atenuador.

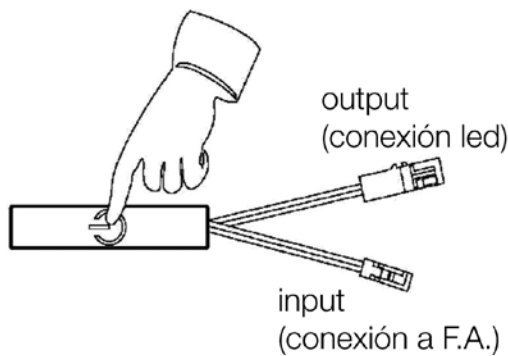
Funciona a 12V - 24V.

Este producto solo se recomienda para uso en interiores y solo se puede usar 1 sensor en la misma instalación. El cable de detección de "celda" no debe cortarse, ya que esto podría causar una falla.

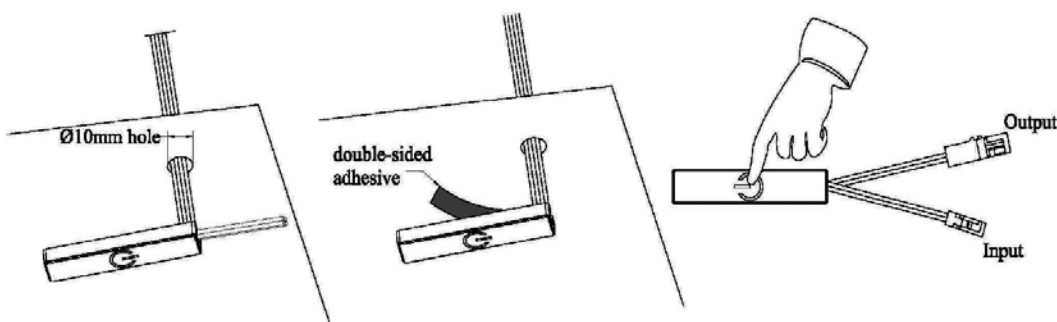
ADVERTENCIA: la instalación del sensor con la tira de led debe llevarse a cabo sin conexión a la fuente de alimentación (la línea debe estar desconectada de 230V) ya que esto podría apagarse y causar un mal funcionamiento.



Potencia (W)	24W (12V)
Potencia (W)	48W (24V)
Canales (salida)	1
Amperaje	2A
Medidas	60x11x6mm
Regulación	si
Temperatura de trabajo	-20°C / +45°C
Peso	38gr
Estanqueidad	IP20
Embalaje	1 unidad
Garantía	2 años



Aprobado por: 



BARCELONA
C/ Carles Buigues, 13
08420 Canovelles
Info@luznegra.net
Tel: +34 938 402 598

MADRID
C/ Minas, 35-37
28923 Alcorcón
centro@luznegra.net
Tel: +34 916 416 081

PARIS
113 Avenue Joffre
77450 Esbly
france@luznegra.net
Tel: +33 (0) 160 426 585

Canovelles, Julio de 2017

La sociedad Mercantil Luz Negra, S.L. con domicilio social en
C/Carles Buigues 13, Polígono Industrial Can Castells, 08420 Canovelles
(Barcelona, España)

CERTIFICA

que los siguientes productos aquí descritos se le han realizado las pruebas técnicas y test pertinentes y que éstos han sido satisfactorios según las normativas vigentes (datos emitidos por el fabricante del producto):

Referencias del producto y datos técnicos principales:

41.012

Nombre comercial:

SENSOR de superficie

Principales características de producto:

Voltaje (V)

12V - 24V

Potencia (W)

24W (12V) - 24W (24V)

Estanqueidad (IP)

IP20

Medidas:

60x11x6mm

Test Standard acorde a:

EN 55015: 2006 + A1: 2007 + A2: 2009

EN61000-3-2: 2006 + A1: 2009 + A2: 2009

EN 61000-3-3: 2008

EN 61547: 2009

EN 61000-4-2: 2009

EN 61000-4-3: 2006 + A1: 2008 + A2: 2010

EN 61000-4-4: 2004 + A1: 2010

EN61000-4-5: 2006

EN61000-4-6: 2009

EN 61000-4-8: 2010

EN 61000-4-11: 2004

EN61347-1: 2008

EN61347-2-13: 2006

CERTIFICADO N°:

BCTC-12122479

Fecha de emisión:

2012-12-07

El producto descrito ha sido testado según las normas enumeradas anteriormente y bajo Directivas EMC 2014/30/EU. **Es posible utilizar el marcado CE.**

El certificado se expide bajo la responsabilidad del fabricante (datos emitidos por el fabricante).

Y para que conste a los efectos que procedan y a petición del interesado, se expide en el presente Certificado.

