

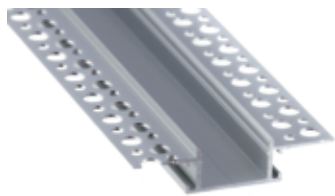
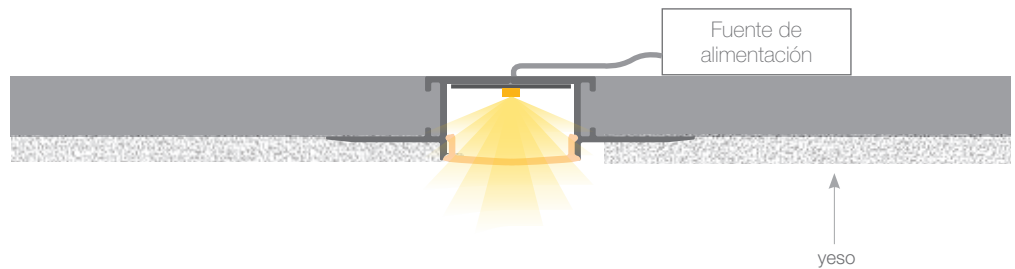
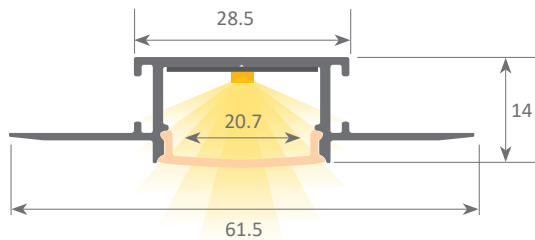
MONTANA

led profile serie PROFESIONAL fabricado en aluminio de alta pureza disponible en anodizado plata. Perfil ideal para iluminación de techos y paredes donde se integra tapando las aletas con el yeso. Dispone de dos aletas troqueladas que facilita la inserción del yeso para asegurar así un agarre perfecto. Se recomienda la aplicación de una malla que fortalezca la unión y evitar así grietas en el futuro.

Apto para tiras de led con un ancho máximo de 20mm y una potencia no superior a 30W/m. Recomendamos el uso de tiras ecoled Canovelles-Barcelona-Gomera-COB para conseguir una iluminación más homogénea y difuminada. También permite iluminarse mediante tiras rígidas de led.

Ofrecemos una garantía de 2 años en perfiles y difusores.

Escala 1:1



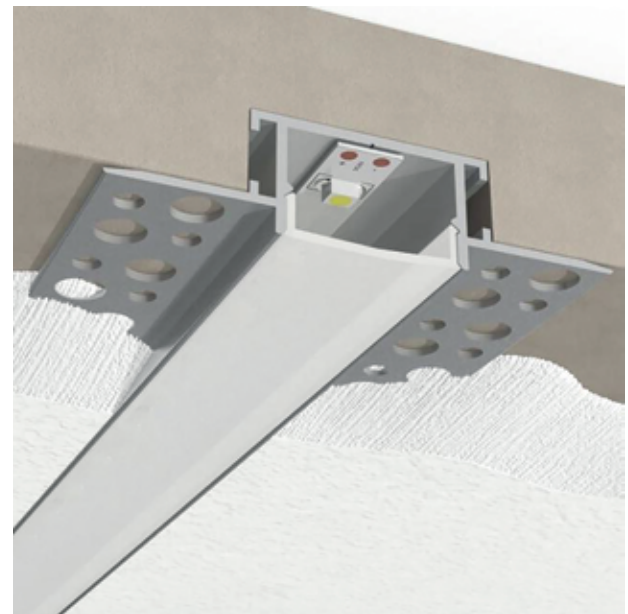
Perfil de aluminio
08.004 anodizado plata 2m



Tapas de plástico
19.132 gris sin agujero
19.133 gris con agujero



Difusor de policarbonato
18.056 glaseado 2m



Aluminium alloy extrusion process in accordance with: ISO 9001:2008 - ISO 14001 / Tolerances defined by: UNE-EN 755-9 / UNE-EN 12020-2
Alloy: 6063 / Anodizing minimum: 15 microns
Aluminium purity: 95-98% / Material treatment: T-5 / Diffusers: methacrylate (greater protection against UV rays)