

Posee un diseño limpio, minimalista, con anclajes escondidos en su interior y esquinas redondeadas. Es el complemento perfecto de Posterled TWO A3 y A4.

Posterled TWO Panoramic es un display luminoso de solo 10mm de espesor, con marco color plata a una cara y blanco por la otra o negro por ambas caras. La publicidad se coloca en su interior despegando a presión el marco frontal imantado.



Disponible en 2 medidas para combinar con Din A3 y Din A4

ORIENTACIÓN

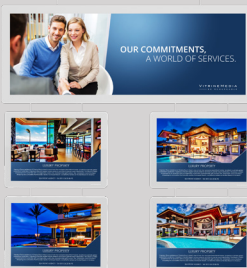
Permite aplicarse de forma Horizontal o Vertical.

DISPLAY A 2 CARAS

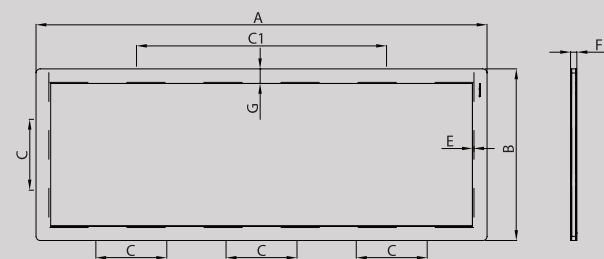
Permite aplicar publicidad por una o dos caras.

FIJACIÓN NOVEDOSA

Sistema de fijación mediante unos anclajes internos que permiten una fácil instalación.



DIMENSIONES (mm)



	S	L
A	1082	1454
B	412	412
C	170	170
C1	600	600
E	4	4
F	12	12
G	35	35

ESPECIFICACIONES TECNICAS



Colores
plata (una cara)
blanco (una cara)
negro (dos caras)



Bajo voltaje
24 Voltios



Luminosidad
3500 LUX (S)
4000 LUX (L)



Hasta 80,000 horas de uso





Producto combinable con Posterled TWO, Circular y Light&Play (ver pág. 6-10-12).
 Precisa perfil guía colgador y el set de colgadores con cable de acero + fuente de alimentación.
 Plazo de entrega inmediato, producto habitualmente en stock.
 Garantía de 2 años ampliable a 4 años si se contrata el servicio de instalación Vitrinemedia.
 Recomendamos papeles de impresión Vitrinemedia láser/inkjet para una calidad óptima de impresión.