

led profile serie PROFESIONAL colgante/superficie fabricado en aluminio de alta pureza, anodizado en plata, lacado en blanco y negro texturado. Ideal para aplicar en techos colgantes o de superficie. En paredes como aplique permite iluminación Up&Down, pero solo con el perfil anodizado en plata.. Permite alojar los drivers en su interior.

Difusor blanco glaseado sistema "easy-ON" que transfiere un IP65 a la luminaria fabricada con este perfil muy útil en sitios con una elevada humedad. Disponible también difusor microprisma transparente y glaseado que mejora el deslumbramiento y el nivel de UGR.

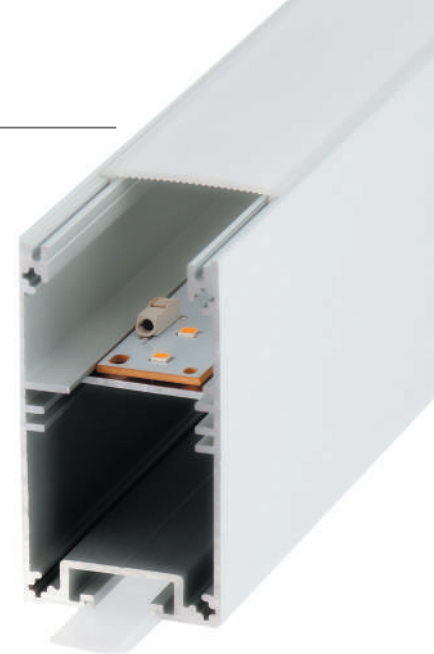
Perfil y difusor disponibles en barras de 6 metros que permiten instalaciones de gran longitud sin precisar juntas ni uniones.

**Ofrecemos una garantía de 10 años en perfiles y una garantía de 4 años en difusores.**

## MÚNICH SLIM



IP65



### Perfil de aluminio

17.001	anodizado plata	6m
17.002	lacado negro	6m
17.003	lacado blanco	6m



### Perfil de aluminio

22.191	bruto (6000x34x1.5mm)
--------	-----------------------



### Unión

22.044	acero	juego 2 und
--------	-------	-------------



### Difusor de policarbonato "easy-ON" (Down)

18.070	glaseado	6m
18.071	microprisma transparente	6m
18.072	microprisma glaseado	6m
18.073	Black&White	6m



### Difusor de policarbonato "easy-ON" (Up)

18.001	transparente	2m
18.002	opal	2m
18.003	glaseado	2m
18.004	transparente	6m
18.005	opal	6m
18.006	glaseado	6m
18.134	glaseado	60m

\*Los difusores easy-ON son aptos para perfiles anodizados, pero no para perfiles lacados ya que su exclusivo sistema de estanqueidad lo impide.



### Tapas de aluminio (Up)

18.140	glaseado	2m
18.139	glaseado	6m

Compatible con los perfiles lacados



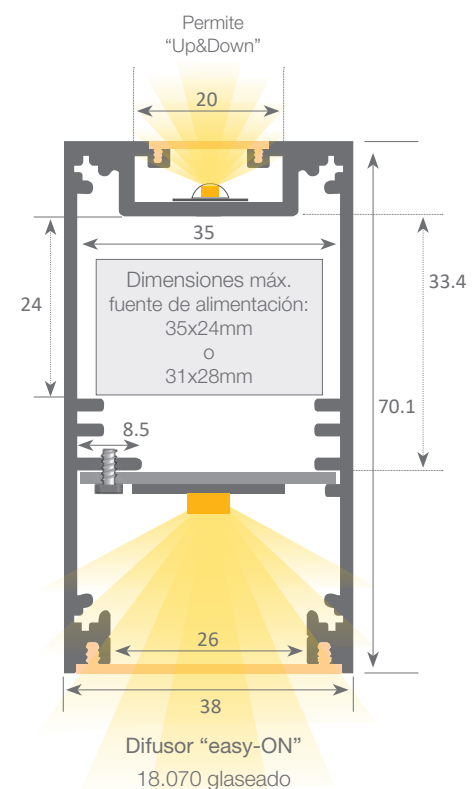
### Tapas de aluminio sin agujero

19.231	anodizado plata
19.232	lacado blanco texturado
19.233	lacado negro texturado



### Kit colgador

21.001	cromado	juego 2 und
21.002	blanco	juego 2 und
21.003	negro	juego 2 und



Escala 1:1



Patente Europea  
Nº.: 13156605.1

Normativas extrusión: ISO 9001:2008 - ISO 14001 / Tolerancias según norma: UNE-EN 755-9 / UNE-EN 12020-2  
Peso teórico: 1.167 Kg. / Aleación: 6063 / Perímetro: 524 / Anodizado mínimo: 15 micras  
Aluminio pureza: 95-98% / Tratamiento: T-5 / Difusores: Tratamiento antifuego V0