

led profile serie PROFESIONAL colgante/superficie fabricado en aluminio de alta pureza, anodizado en plata, lacado en blanco y negro texturado. Ideal para aplicar en techos colgantes o de superficie y en paredes como aplique (permite iluminación Up&Down). Permite alojar los drivers en su interior. Difusor blanco glaseado sistema "easy-ON" que transfiere un IP65 a la luminaria fabricada con este perfil muy útil en sitios con una elevada humedad.

Disponible también difusor microprisma transparente y glaseado que mejora el deslumbramiento y el nivel de UGR.

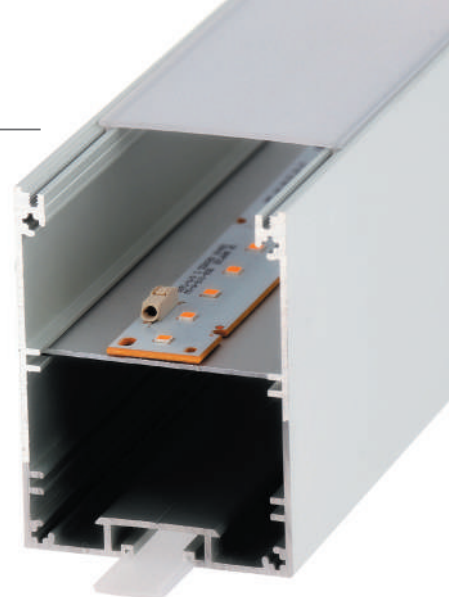
Perfil y difusor disponibles en barras de 6 metros que permiten instalaciones de gran longitud sin precisar juntas ni uniones.

**Ofrecemos una garantía de 10 años en perfiles y una garantía de 4 años en difusores.**

## MÚNICH



IP65



### Perfil de aluminio

16.005	anodizado plata	6m
16.006	lacado negro	6m
16.007	lacado blanco	6m



### Pletina

22.190	aluminio	6m
22.051	para tira rígida de 40mm óptica	200cm



### Difusor de policarbonato "easy-ON" (Down)

18.074	glaseado	6m
18.075	microprisma transparente	6m
18.076	microprisma glaseado	6m



### Difusor policarbonato (Up)

18.140	glaseado	2m
18.139	glaseado	6m

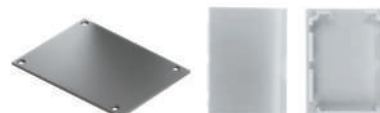
Compatible con los perfiles lacados



### Difusor de policarbonato "easy-ON" (Up)

18.001	transparente	2m
18.002	opal	2m
18.003	glaseado	2m
18.004	transparente	6m
18.005	opal	6m
18.006	glaseado	6m
18.134	glaseado	60m

\*Los difusores easy-ON son aptos para perfiles anodizados, pero no para perfiles lacados ya que su exclusivo sistema de estanqueidad lo impide.



### Tapas de aluminio

19.237	anodizado plata
19.238	lacado negro
19.239	lacado blanco

### Tapas de plástico sin agujero

19.242	blanco
--------	--------



### Kit colgador

21.001	cromado	juego 2 und
21.002	blanco	juego 2 und
21.003	negro	juego 2 und

Escala 1:1



Patente Europea  
Nº.: 13156605.1

Normativas extrusión: ISO 9001:2008 - ISO 14001 / Tolerancias según norma: UNE-EN 755-9 / UNE-EN 12020-2  
Peso teórico: 1.350Kg / Aleación: 6063 / Perímetro: 604mm / Anodizado mínimo: 15 micras  
Aluminio pureza: 95-98% / Tratamiento: T-5 / Difusores: Tratamiento antifuego V0