

led profile by Luz Negra

led profile de suspension série PROFESSIONNELLE fabriqué en aluminium de haute pureté et anodisé argent. Il permet un éclairage Up&Down et d'y allogger les drivers à l'intérieur.

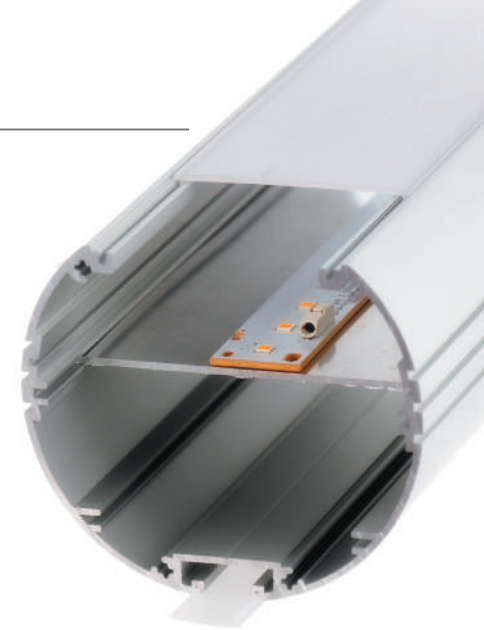
Diffuseur blanc avec système "easy-ON", qui transfère un IP65 au luminaire fabriqué avec ce profil, ce qui est très utile aux endroits où l'humidité est élevée. Disponible également avec diffuseur microprismatique transparent et glacé, ce qui améliore l'éblouissement et le niveau de UGR. Profil et diffuseur disponibles en barres de 6 mètres qui permettent de réaliser de longues installations sans besoin de joints ni unions.

Garantie de 10 ans sur profil et 4 ans sur diffuseurs.

SICILIA



IP65



Profil en aluminium

13.021 anodisé argent 6m



Platine séparatrice 200cm

22.055 large
22.056 étroite



Diffuseur en polycarbonate "easy-ON" (Down)

18.074 glacé 6m
18.075 microprismatique transparent 6m
18.076 microprismatique glacé 6m



Embout en aluminium

19.106 anodisé argent



Diffuseur en polycarbonate "easy-ON" (Up)

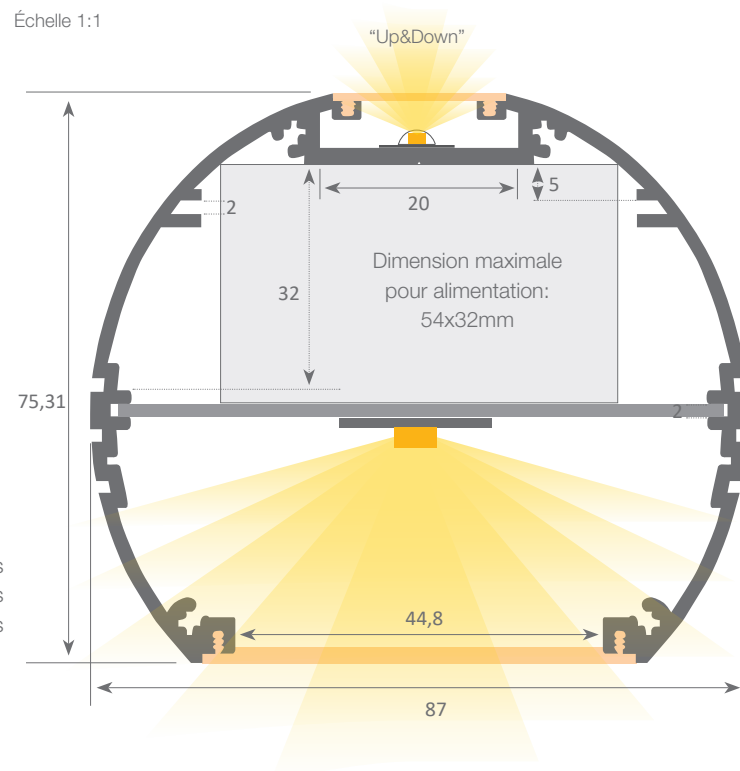
18.001 transparent 2m
18.002 opalin 2m
18.003 glacé 2m
18.004 transparent 6m
18.005 opalin 6m
18.006 glacé 6m
18.134 glacé 60m



Kit de suspension

21.001 chromé jeu de 2 unités
21.002 blanc jeu de 2 unités
21.003 noir jeu de 2 unités

Échelle 1:1



Brevet européen
N°.: 13156605.1

Normes d'extrusion: ISO 9001:2008 - ISO 14001 / Tolérances selon normes: UNE-EN 755-9 / UNE-EN 12020-2
Poids théorique: 1,539kg / Alliage: 6063 / Périmètre: 627mm / Anodisation minimum: 15 microns
Pureté de l'aluminium: 95-98% / Traitement: T-5 / Diffuseurs: Traitement ignifuge V0