

GALES avec OPTIQUE

led profile de surface/suspension série PROFESSIONNELLE fabriqué en aluminium de grande pureté, laqué en blanc texturé, noir ou gris. Les drivers peuvent être allogés à l'intérieur.

Ce profil peut combiner avec différents types d'optiques et à la fois, son plateau est amovible frontalement pour faciliter les travaux de maintenance. Par normes de sécurité, il est recommandé de fixer un câble de sécurité tressé de la base du profil au plateau dissipateur. Profil et diffuseur disponibles en longueurs de 3,4 mètres.

Garantie de 5 ans sur profil et diffuseur.



Profil en aluminium

16.011	laqué gris	3,40m
16.012	laqué blanc	3,40m
16.013	laqué noir	3,40m



Plateau interne

14.014	gris texturé	3,40m
14.015	blanc texturé	3,40m
14.026	noir texturé	3,40m



Optique

voir page 307



union entre profils

22.219 acier



Embout en aluminium

19.246	gris
19.247	blanc
19.248	noir



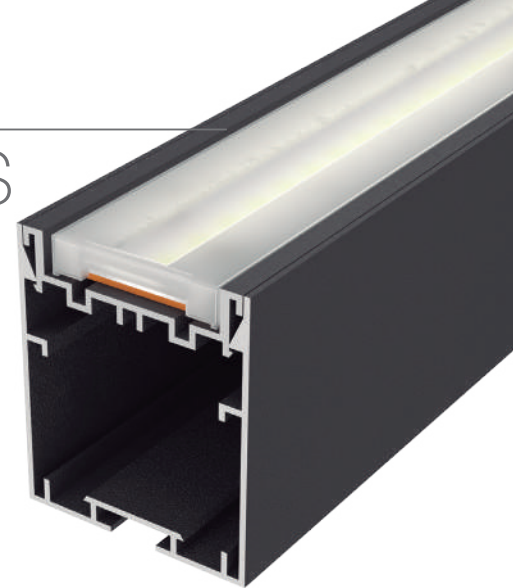
Kit de suspension

21.001	chromé	jeu de 2 unités
21.002	blanc	jeu de 2 unités
21.003	noir	jeu de 2 unités

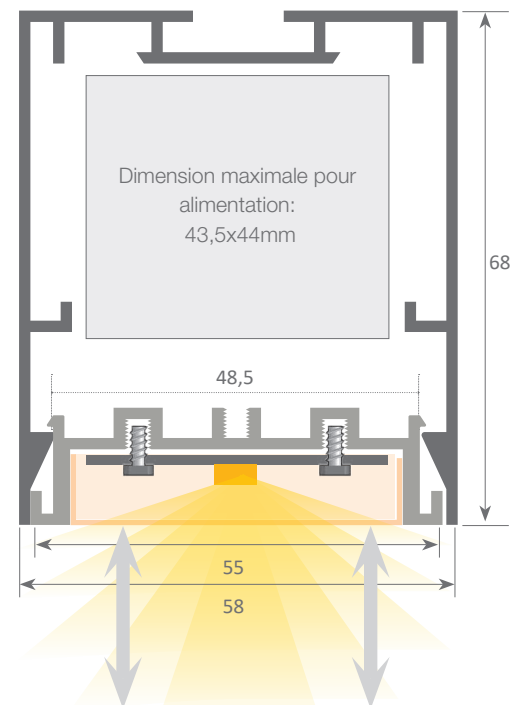


Câble de sécurité

22.039	acier	18cm
--------	-------	------



Échelle 1:1



Système avec plateau frontal amovible qui permet un accès facile à la bande led et à l'alimentation, permettant ainsi une maintenance très rapide et facile de l'installation électrique.



Normes d'extrusion: ISO 9001:2008 - ISO 14001 / Tolérances selon normes: UNE-EN 755-9 / UNE-EN 12020-2
Alliage: 6063 / Anodisation minimum: 15 microns / Pureté de l'aluminium: 95-98% / Traitement: T-5