

led profile by Luz Negra

led profile serie PROFESIONAL para superficies/aplicaciones colgantes se fabrica en aluminio de alta pureza, lacado en blanco texturado, negro y gris. Los drivers se pueden alojar en el interior. La bandeja interna nos permite atornillar la tira rígida de 20mm en un lado y la fuente de alimentación en el otro. A su vez, esta bandeja es extraíble frontalmente por lo que facilita labores de mantenimiento. Además, esta bandeja se puede combinar también con un carril trifásico "Global" para colgar focos. Por normativas de seguridad, se recomienda fijar un cable trenzado de la base del perfil a la bandeja disipadora. Tanto el perfil como el difusor están disponibles en longitudes de 3.4 metros.

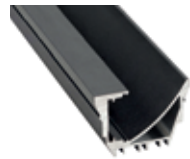
Ofrecemos una garantía de 2 años en perfiles y difusores.

GALES ASYMMETRIC



Perfil de aluminio

16.012	lacado blanco	3.40m
16.013	lacado negro	3.40m
16.011	lacado gris	3.40m



Bandeja interna

14.022	blanco texturado	3.40m
14.023	negro texturado	3.40m
14.024	gris texturado	3.40m



Difusor policarbonato

18.079	glaseado	3.40m
--------	----------	-------



Tapas de aluminio

19.246	gris
19.247	blanco
19.248	negro



Unión

22.044	acero	juego 2 und
--------	-------	-------------



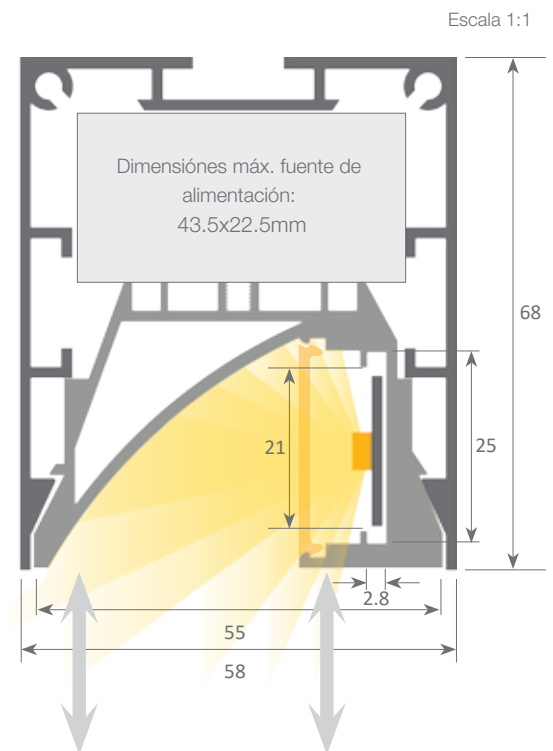
Kit colgador

21.001	cromado	juego 2 und
21.002	blanco	juego 2 und
21.003	negro	juego 2 und



Cable de seguridad

22.039	acero	18cm
--------	-------	------



Sistema con bandeja frontal extraíble que permite un fácil acceso a la tira de led y fuente de alimentación, permitiendo así un mantenimiento muy rápido y sencillo de la instalación eléctrica.



Normativas extrusión: ISO 9001:2008 - ISO 14001 / Tolerancias según norma: UNE-EN 755-9 / UNE-EN 12020-2
 Peso teórico: 1.202 kg / Aleación: 6060 / Perímetro: 552 mm / Anodizado mínimo: 15 micras / Aluminio pureza: 95-98%
 Tratamiento: T-5