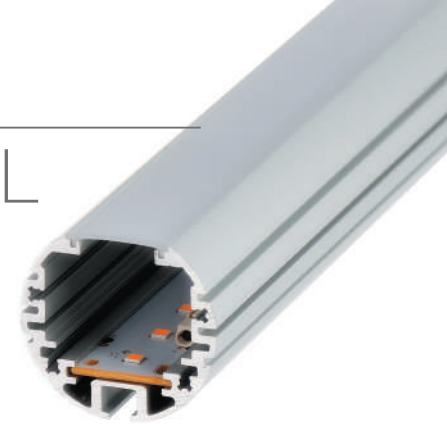


led profile série PROFESSIONNELLE de surface/suspendu, fabriqué en aluminium de grande pureté et anodisé en argent, noir, inox ou laqué blanc. Idéal pour applications comme luminaires suspendus, luminaires de cadres ou de tableaux et similaires, pour lesquelles il est précisé un profil plus ample que le standard, permettant ainsi l'utilisation de bandes led plus larges, une meilleure dissipation thermique et projection lumineuse. Ses guides postérieures permettent de fabriquer des luminaires suspendus en forme carrée, rectangulaire ou en "L". Son diffuseur avec système "easy-ON" (disponible en 6 finitions différentes) transfère un IP65 au luminaire fabriqué avec ce profil, ce qui est très utile aux endroits exposés à l'humidité, comme les cuisines, salle de bains, gymnases, spas, chambres froides, réfrigérateurs et semblables. Profil et diffuseurs disponibles en barres de 2 et 6 mètres, permettant la réalisation de longues installations sans joints ni unions. Apte pour bandes led rigides jusque 20mm de large. Nous recommandons l'utilisation de rubans ecoled Canovelles-Barcelona-Gomera-COB.

PARIS XL



IP65



Profil en aluminium

| | | |
|--------|----------------|----|
| 13.013 | anodisé argent | 2m |
| 13.015 | anodisé noir | 2m |
| 13.033 | laqué blanc* | 2m |
| 13.016 | anodisé argent | 6m |
| 13.018 | anodisé noir | 6m |
| 13.030 | laqué blanc* | 6m |

* Ce profilé laqué blanc n'est pas compatible avec les diffuseurs easy-ON.



Diffuseur en polycarbonate "easy-ON"

| | | |
|--------|------------------|----|
| 18.130 | microprismatique | 2m |
| 18.129 | microprismatique | 6m |

Diffuseur en polycarbonate ailettes

| | | |
|--------|-------|----|
| 18.132 | glacé | 2m |
| 18.131 | glacé | 6m |



Embout en aluminium

| | |
|--------|----------------|
| 19.095 | anodisé argent |
| 19.096 | anodisé noir |
| 19.432 | laqué blanc |



Diffuseur en polycarbonate "easy-ON"

| | | |
|--------|-------------|-----|
| 18.022 | transparent | 2m |
| 18.023 | opalin | 2m |
| 18.024 | glacé | 2m |
| 18.025 | transparent | 6m |
| 18.026 | opalin | 6m |
| 18.027 | glacé | 6m |
| 18.170 | glacé | 60m |



Diffuseur carré

| | | |
|--------|-------------|----|
| 18.032 | glacé | 2m |
| 18.102 | Black&White | 2m |
| 18.033 | glacé | 6m |
| 18.034 | Black&White | 6m |

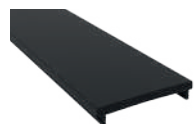
Diffuseur en méthacrylate UV "easy-ON"

| | | |
|--------|-------|----|
| 18.181 | glacé | 2m |
| 18.180 | glacé | 6m |



Clip

| | |
|--------|---------------------------|
| 20.020 | polycarbonate transparent |
| 20.021 | métallique |



Diffuseur Black&White "easy-ON"

| | | |
|--------|-------------|----|
| 18.028 | Black&White | 2m |
| 18.029 | Black&White | 6m |



Diffuseur en polycarbonate

| | | |
|--------|-------|----|
| 18.127 | glacé | 2m |
| 18.126 | glacé | 6m |

*Compatible para perfiles XL en blanco

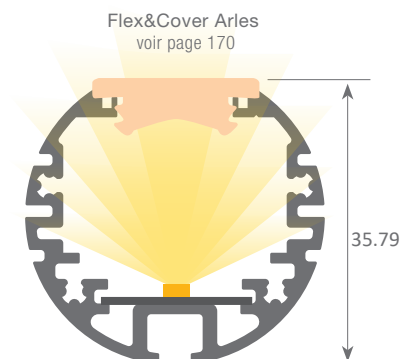
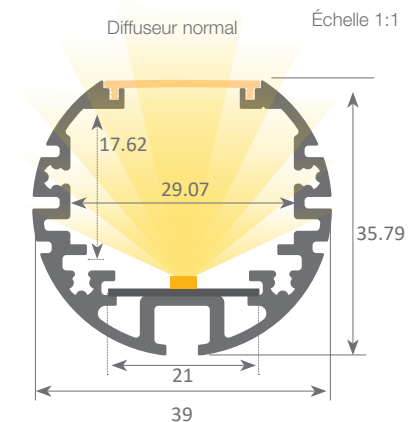


Support de fixation

| | |
|--------|----------------|
| 22.006 | anodisé argent |
| 22.007 | anodisé noir |

Mesures: 170x50mm

* (clip non inclus)



Brevet européen
N°.: 13156605.1

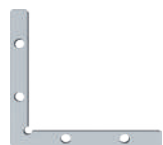
Normes d'extrusion: ISO 9001:2008 - ISO 14001 / Tolérances selon normes: UNE-EN 755-9 / UNE-EN 12020-2
Poids théorique: 0,740kg / Alliage: 6063 / Périmètre: 341mm / Anodisation minimum: 15 microns
Pureté de l'aluminium: 95-98% / Traitement: T-5 / Diffuseurs: Traitement ignifuge V0



Platine

22.013 aluminium
22.191 aluminium

2m
6m



Équerre angle 90°

22.003 acier



Kit de suspension

21.001 chromé jeu de 2 unités
21.002 blanc jeu de 2 unités
21.003 noir jeu de 2 unités
(clip non inclus)



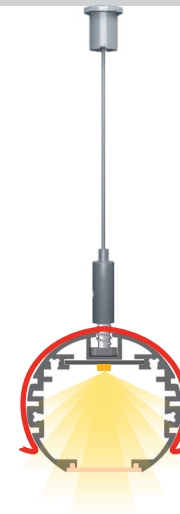
Union

22.005 acier



Équerre angle 120°

22.004 acier



Kit de suspension
"21.001"