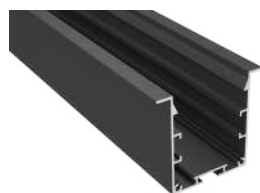
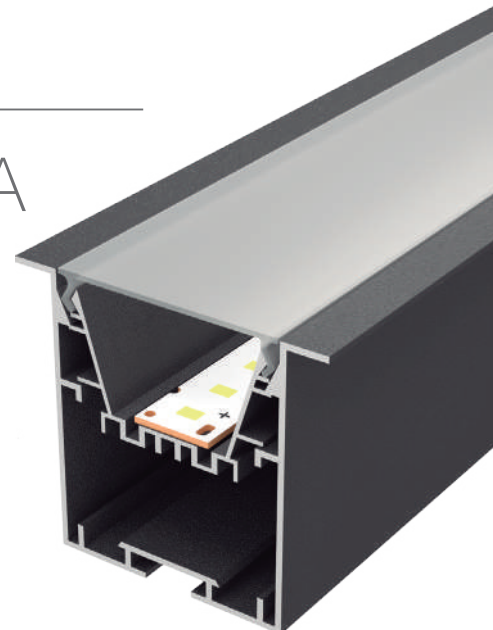


led profile d'encastrement série PROFESSIONNELLE fabriqué en aluminium de grande pureté et disponible laqué en blanc et gris texturé. Les drivers peuvent être allogés à l'intérieur. Diffuseur blanc glacé, avec plateau en repli, treillis ou optiques de différents degrés. Le plateau interne permet de visser la bande rigide d'un côté et la source d'alimentation de l'autre. Tout à la fois, il se retire frontalement pour faciliter les travaux de maintenance. Par normes de sécurité, il est recommandé de fixer un câble tressé de la base du profil au plateau dissipateur. Le profil et le diffuseur sont disponibles en longueur de 3,4 mètres.

**Garantie de 2 ans sur profil et diffuseurs.**

## KRAKOVIA



### Profil en aluminium

|        |               |       |
|--------|---------------|-------|
| 14.011 | gris texturé  | 3,40m |
| 14.012 | blanc texturé | 3,40m |
| 14.013 | noir texturé  | 3,40m |



### Plateau interne

|        |               |       |
|--------|---------------|-------|
| 16.024 | blanc texturé | 3,40m |
|--------|---------------|-------|



### Diffuseur

|        |                        |       |
|--------|------------------------|-------|
| 18.110 | glacé                  | 3,40m |
| 18.120 | microprismatique glacé | 3,40m |



### union entre profils

|        |       |
|--------|-------|
| 22.219 | acier |
|--------|-------|



### Diffuseur opaque

|        |                 |       |
|--------|-----------------|-------|
| 18.112 | aluminium blanc | 3,40m |
| 18.113 | aluminium noir  | 3,40m |



### Support de fixation

|        |       |
|--------|-------|
| 20.047 | acier |
|--------|-------|



### Embout en aluminium

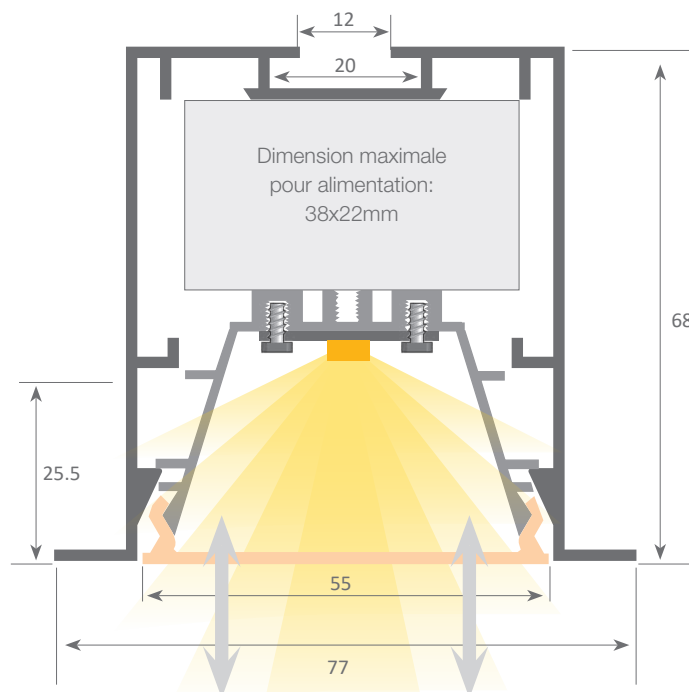
|        |       |
|--------|-------|
| 19.201 | gris  |
| 19.202 | blanc |
| 19.203 | noir  |



### Câble de sécurité

|        |       |      |
|--------|-------|------|
| 22.039 | acier | 18cm |
|--------|-------|------|

Escala 1:1



Système avec plateau frontal amovible qui permet un accès facile à la bande led et à l'alimentation, permettant ainsi une maintenance très rapide et facile de l'installation électrique.



Normes d'extrusion: ISO 9001:2008 - ISO 14001 / Tolérances selon normes: UNE-EN 755-9 / UNE-EN 12020-2  
 Poids théorique: 1,202kg / Alliage: 6063 / Périmètre: 552mm / Anodisation minimum: 15 microns  
 Pureté de l'aluminium: 95-98% / Traitement: T-5