

led profile serie PROFESIONAL para superficies (con tan sólo 4.05mm de altura) está fabricado en aluminio de alta pureza y está disponible en dos colores diferentes (el perfil también se puede suministrar en aluminio bruto sin recubrimiento de pintura).

El perfil es ideal para aplicaciones de superficie en paredes, muebles, estanterías y similares donde precisemos un perfil minimalista de medidas muy reducidas.

Su difusor (disponible en 5 acabados diferentes), sistema "easy-ON" transfiere un IP65 a la luminaria fabricada con este perfil muy útil en sitios con una elevada humedad como cocinas, baños, gimnasios, spas, cámaras frigoríficas, neveras y similares.

Perfil y difusores disponibles en barras de 2 y 6 metros que permiten instalaciones de gran longitud sin precisar juntas ni uniones.

Apto para tiras de led con un ancho máximo de 10mm, y una potencia no superior a 15W/m. Recomendamos el uso del difusor opal y tiras ecoled COB para conseguir una iluminación más homogénea y difuminada.

Ofrecemos una garantía de 10 años en perfiles y una garantía de 4 años en difusores.

MILANO SLIM



IP65



Escala 1:1



Escala 1:2



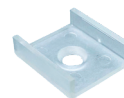
Perfil de aluminio

01.016	anodizado plata	2m
01.017	anodizado negro	2m
01.018	anodizado plata	6m
01.019	anodizado negro	6m



Tapas de plástico

19.206	gris sin agujero
19.207	gris con agujero
19.208	negro sin agujero
19.209	negro con agujero



Grapa

20.066	plástico
--------	----------



Kit colgador

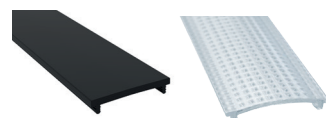
21.001	cromado	juego 2 und
21.002	blanco	juego 2 und
21.003	negro	juego 2 und

(no incluye grapa)



Difusor policarbonato "easy-ON"

18.204	transparent	2m
18.002	opalin	2m
18.003	glacé	2m
18.004	transparent	6m
18.005	opalin	6m
18.006	glacé	6m
18.134	glacé	60m



Difusor Black&White "easy-ON"

18.007	Black&White	2m
18.008	gris opaco	2m
18.009	Black&White	6m

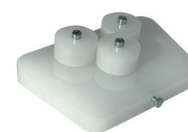
Difusor policarbonato "easy-ON"

18.136	microprisma	2m
18.135	microprisma	6m



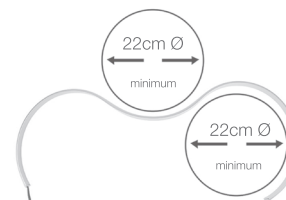
Difusor metacrilato UV "easy-ON"

18.179	glaseado	2m
18.178	glaseado	6m



Máquina de doblar perfil

22.031	mínimo curvatura Ø22cm
--------	------------------------



Normativas extrusión: ISO 9001:2008 - ISO 14001 / Tolerancias según norma: UNE-EN 755-9 / UNE-EN 12020-2 / Peso teórico: 0.089 kg / Aleación: 6063 / Perímetro: 52mm / Anodizado mínimo: 15 micras / Aluminio pureza: 95-98% / Tratamiento: T-5 / Difusores: metacrilato (mayor resistencia a rayos UV)