

led profile de surface série BASIC de 8mm de hauteur uniquement, fabriqué en aluminium de grande pureté anodisé argent. Idéal pour application en surface murale, meubles, étagères et semblables, pour lesquelles il se précise un profil minimaliste aux dimensions très réduites.

Son diffuseur en polycarbonate blanc enveloppe le profil de façon à ce qu'il ne soit plus visible, offrant ainsi un meilleur angle d'émission de lumière.

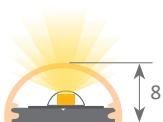
Apte pour bandes led jusque 10mm de large et non supérieures à 20W/m.

Nous recommandons l'utilisation du diffuseur opale combiné avec les rubans ecoled Canovelles-Barcelona-Gomera-COB pour obtenir un éclairage plus homogène et diffus.

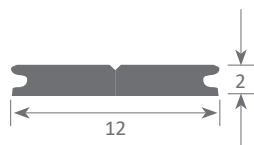
**Garantie de 2 ans sur profil et diffuseur.**



Échelle 1:1



Échelle 1:2



### Profil en aluminium

01.014 anodisé argent 2m



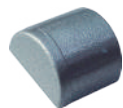
### Embout en plastique

19.012 perforé  
19.013 non perforé  
19.357 gris non perforé  
19.358 gris perforé



### Diffuseur en polycarbonate

18.020 opalin 2m



### Embout intégré en plastique

19.357 gris non perforé  
19.358 gris perforé



Normes d'extrusion: ISO 9001:2008 - ISO 14001 / Tolérances selon normes: UNE-EN 755-9 / UNE-EN 12020-2  
Poids théorique: 0.061kg / Alliage: 6063 / Périmètre: 30.4mm / Anodisation minimum: 15 microns  
Pureté de l'aluminium: 95-98% / Traitement: T-5 / Diffuseurs: méthacrylate (résistance aux UV plus élevée)