



led profiles de superficie



MILANO
44



CALIFORNIA
46



CALIFORNIA XL
47



ROMA
48



NEW YORK
50



ROMA XL
52



VERSAILLES
54



INFERNO
56



CHICAGO
58



TORINO
60



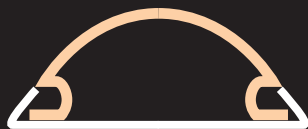
DETROIT
62



TENNESSEE
63



NEW YORK
MINI
64



BERNINA
65



VISBY
66



MONTERREY
67

led profile serie PROFESIONAL de superficie con solo 7mm de altura, fabricado en aluminio de alta pureza. Ideal para aplicaciones de superficie en paredes, muebles, estanterías y similares donde precisemos un perfil minimalista de medidas muy reducidas.

Su difusor (disponible en 9 acabados diferentes) sistema "easy-ON" transfiere un IP65 a la luminaria fabricada con este perfil muy útil en sitios con una elevada humedad como cocinas, baños, gimnasios, spas, cámaras frigoríficas, neveras y similares.

Perfil y difusores disponibles en barras de 2 y 6 metros que permiten instalaciones de gran longitud sin precisar juntas ni uniones.

Apto para tiras de led con un ancho máximo de 12mm y una potencia no superior a 20W/m.

Recomendamos el uso del difusor blanco opal y tiras ecoled Canovelles-Barcelona-Gomera-COB para conseguir una iluminación más homogénea y difuminada.

Ofrecemos una garantía de 10 años en perfiles y una garantía de 4 años en difusores.

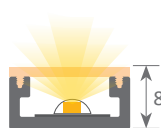
MILANO



IP65



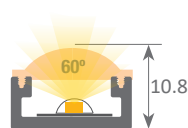
Escala 1:1



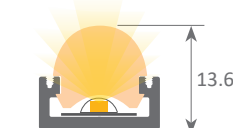
Difusor normal



Flex&Cover Lille
ver página 170

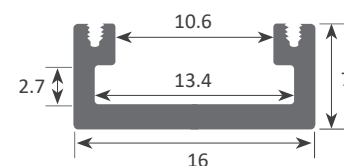


Difusor lente



Flex&Cover Marsella
ver página 170

Escala 1:2



Al aplicar el difusor lente en el perfil Milano junto con la tira flexible led conseguimos un haz de luz de 60°.



Perfil de aluminio

01.001	anodizado plata	2m
01.002	anodizado negro	2m
01.004	anodizado plata	6m
01.005	anodizado negro	6m



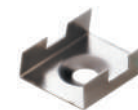
Tapas de plástico

19.001	gris sin agujero
19.002	gris con agujero
19.003	negro sin agujero
19.004	negro con agujero



Tapas de plástico

19.005	gris sin agujero "lente"
19.006	gris con agujero "lente"



Grapa

20.001	acero cromado
20.002	acabado en óxido negro



Difusor policarbonato "easy-ON"

18.001	transparente	2m
18.002	opal	2m
18.003	glaseado	2m
18.004	transparente	6m
18.005	opal	6m
18.006	glaseado	6m



Difusor Black&White "easy-ON"

18.007	Black&White	2m
18.008	gris opaco	2m
18.009	Black&White	6m



Difusor policarbonato "easy-ON"

18.010	lente	2m
18.011	lente	6m



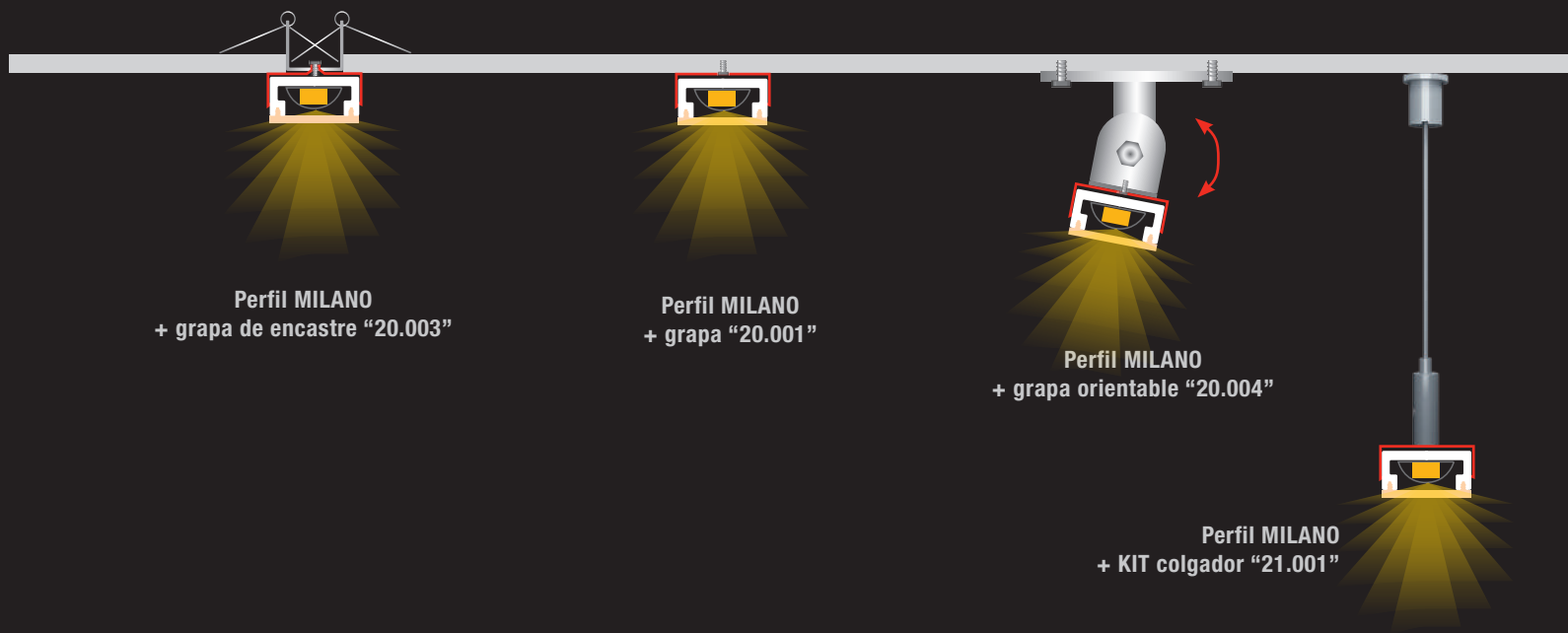
Nuevo Milano Slim flexible

ver página 164



Patente Europea
Nº.: 13156605.1

Normativas extrusión: ISO 9001:2008 - ISO 14001 / Tolerancias según norma: UNE-EN 755-9 / UNE-EN 12020-2
Peso teórico: 0.118kg / Aleación: 6063 / Perímetro: 67mm / Anodizado mínimo: 15 micras
Aluminio pureza: 95-98% / Tratamiento: T-5 / Difusores: Tratamiento antifuego V0



Perfil MILANO
+ grapa de encastre "20.003"

Perfil MILANO
+ grapa "20.001"

Perfil MILANO
+ grapa orientable "20.004"

Perfil MILANO
+ KIT colgador "21.001"



Grapa de encastre
20.003 acero cromado
(no incluye grapa)



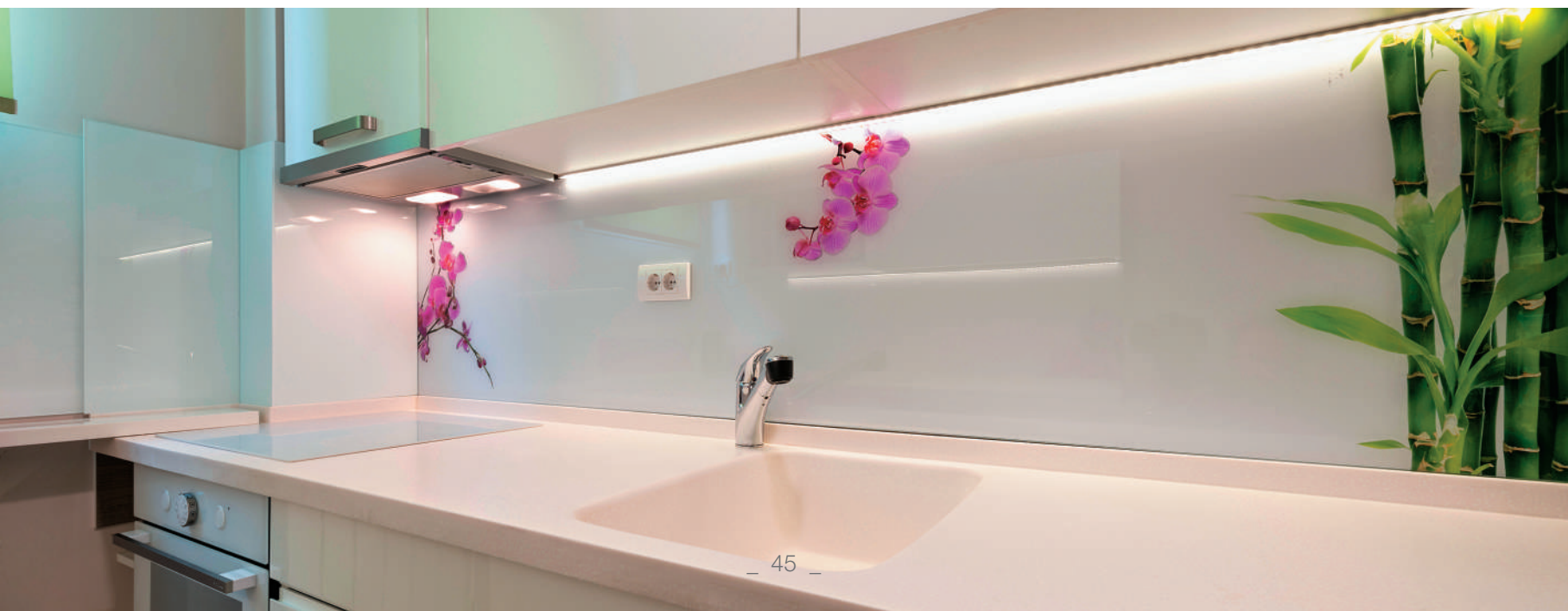
Grapa orientable
20.004 acero cromado
(no incluye grapa)



Kit colgador
21.001 cromado juego 2 und
21.002 blanco juego 2 und
21.003 negro juego 2 und
(no incluye grapa)



Escuadra ángulo 90°
22.001 acero (52x13mm)



led profile serie BASIC de superficie con solo 8mm de altura, fabricado en aluminio de alta pureza, disponible en anodizado plata, lacado blanco y aluminio en bruto (bajo demanda se sirve en lacados/ anodizados diferentes).

Ideal para aplicaciones de superficie en paredes, muebles, estanterías y similares donde precisemos un perfil minimalista de medidas muy reducidas.

Apto para tiras de led con un ancho máximo de 14mm y una potencia no superior a 20W/m. Recomendamos el uso del difusor glaseado y tiras ecoled Canovelles-Barcelona-Gomera-COB para conseguir una iluminación más homogénea y difuminada.

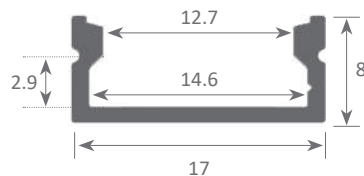
Ofrecemos una garantía de 2 años en perfiles y difusores.



Escala 1:1



Escala 1:2



Perfil de aluminio

01.007	anodizado plata	2m
01.008	lacado blanco	2m
01.009	bruto	2m
01.010	anodizado plata	6m
01.011	lacado blanco	6m
01.012	bruto	6m



Tapas de plástico

19.007	blanco con agujero
19.008	blanco sin agujero
19.009	gris con agujero
19.010	gris sin agujero



Grapa

20.005	plástico transparente
--------	-----------------------



Escuadra ángulo 90°

22.001	acero (52x13mm)
--------	-----------------



Difusor de metacrilato

18.014	transparente	2m
18.015	glaseado	2m
18.018	opal	3m
18.016	transparente	6m
18.017	glaseado	6m



Grapa de encastre

20.003	acero cromado (no incluye grapa)
--------	-------------------------------------



Grapa orientable

20.004	acero cromado (no incluye grapa)
--------	-------------------------------------



Normativas extrusión: ISO 9001:2008 - ISO 14001 / Tolerancias según norma: UNE-EN 755-9 / UNE-EN 12020-2
Peso teórico: 0.111kg / Aleación: 6063 / Perímetro: 66mm / Anodizado mínimo: 15 micras
Aluminio pureza: 95-98% / Tratamiento: T-5 / Difusores: metacrilato (mayor resistencia a rayos UV)

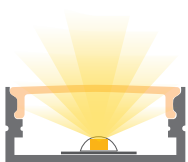
led profile serie BASIC de superficie con solo 9.8mm de altura, fabricado en aluminio de alta pureza disponible en anodizado plata. Ideal para aplicaciones de superficie en paredes, muebles, estanterías y similares.

Apto para tiras de led con un ancho máximo de 20mm y una potencia no superior a 30W/m.

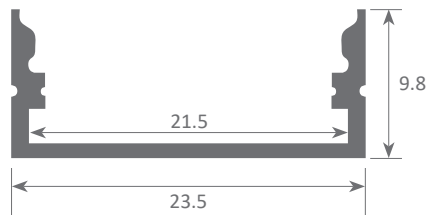
Recomendamos el uso del difusor glaseado y tiras ecoled Canovelles-Barcelona-Gomera-COB para conseguir una iluminación más homogénea y difuminada.

Ofrecemos una garantía de 2 años en perfiles y difusores.

Escala 1:1



Escala 1:2



Con doble tira flexible de 10mm



Perfil de aluminio

02.011 anodizado plata 3m



Tapas de plástico

19.028 con agujero
19.029 sin agujero



Grapa

20.011 acero cromado



Difusor de metacrilato

18.035 glaseado 3m



Grapa orientable

20.004 acero cromado
(no incluye grapa)



Normativas extrusión: ISO 9001:2008 - ISO 14001 / Tolerancias según norma: UNE-EN 755-9 / UNE-EN 12020-2
Peso teórico: 0.238kg / Aleación: 6063 / Perímetro: 138mm / Anodizado mínimo: 15 micras
Aluminio pureza: 95-98% / Tratamiento: T-5 / Difusores: metacrilato (mayor resistencia a rayos UV)

led profile serie PROFESIONAL de superficie con solo 11mm de altura, fabricado en aluminio de alta pureza y anodizado en 3 colores diferentes (también disponible en aluminio bruto sin pintar). Ideal para aplicaciones de superficie en paredes, muebles, estanterías y similares.

Su difusor (disponible en 9 acabados diferentes) sistema "easy-ON" transfiere un IP65 a la luminaria fabricada con este perfil muy útil en sitios con una elevada humedad como cocinas, baños, gimnasios, spas, cámaras frigoríficas, neveras y similares.

Perfil y difusores disponibles en barras de 2 y 6 metros que permiten instalaciones de gran longitud sin precisar juntas ni uniones. Apto para tiras de led con un ancho máximo de 12mm y una potencia no superior a 30W/m.

Recomendamos el uso del difusor opal y tiras ecoled Canovelles-Barcelona-Gomera-COB para conseguir una iluminación más homogénea y difuminada.

Ofrecemos una garantía de 10 años en perfiles y una garantía de 4 años en difusores.

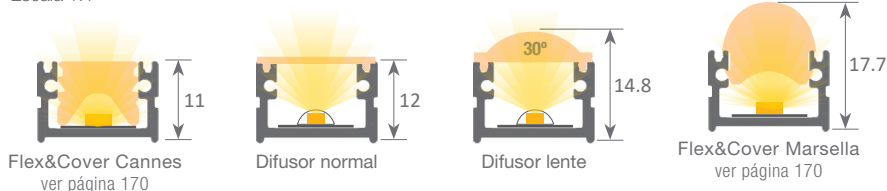
ROMA



IP65



Escala 1:1



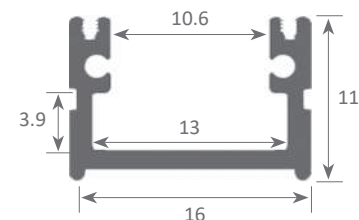
Flex&Cover Cannes
ver página 170

Difusor normal

Difusor lente

Flex&Cover Marsella
ver página 170

Escala 1:2



Al aplicar el difusor lente en el perfil Roma junto con la tira flexible led conseguimos un haz de luz de 30°.



Perfil de aluminio

02.001	anodizado plata	2m
02.002	anodizado negro	2m
02.004	anodizado plata	6m
02.005	anodizado negro	6m



Tapas de plástico

19.016	gris sin agujero
19.017	gris con agujero
19.018	negro sin agujero
19.019	negro con agujero



Tapas de plástico

19.020	gris sin agujero "lente"
19.021	gris con agujero "lente"



Grapa

20.007	acero cromado
20.008	acabado en óxido negro



Difusor policarbonato "easy-ON"

18.001	transparente	2m
18.002	opal	2m
18.003	glaseado	2m
18.004	transparente	6m
18.005	opal	6m
18.006	glaseado	6m



Difusor Black&White "easy-ON"

18.007	Black&White	2m
18.008	gris opaco	2m
18.009	Black&White	6m

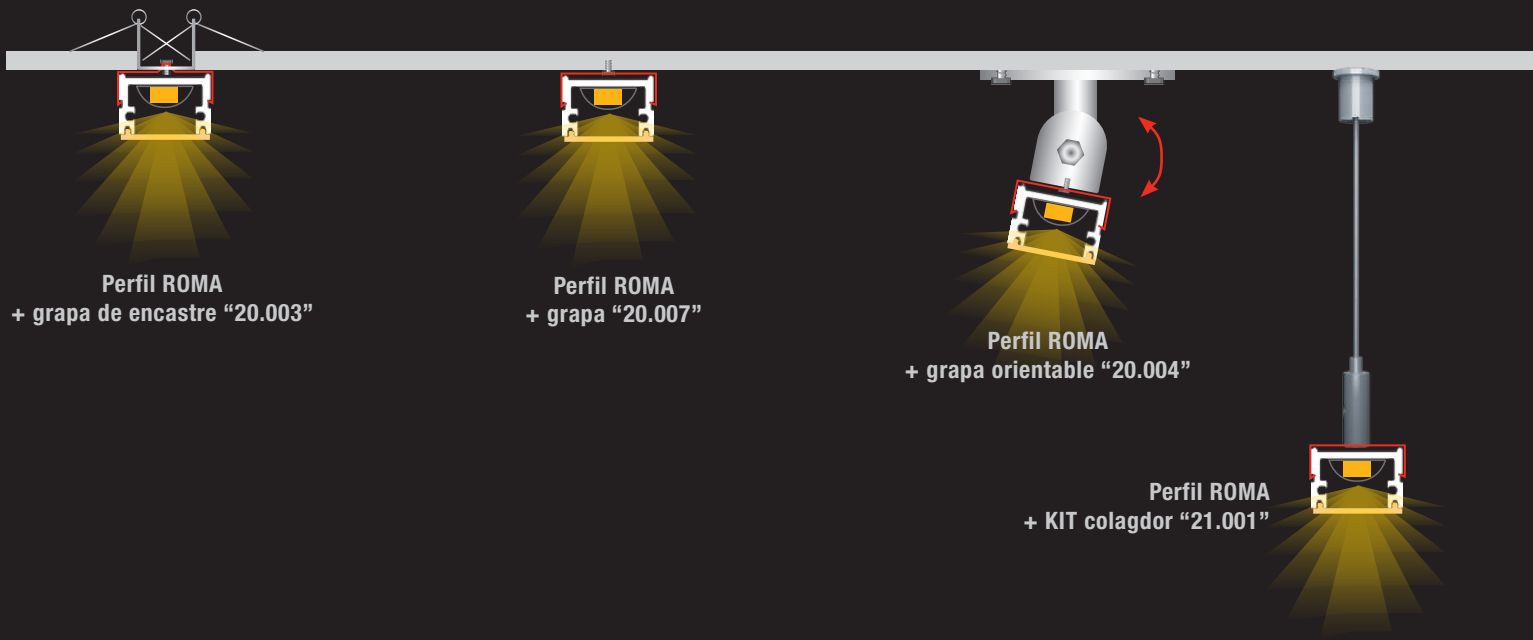


Difusor policarbonato "easy-ON"

18.010	lente	2m
18.011	lente	6m



Normativas extrusión: ISO 9001:2008 - ISO 14001 / Tolerancias según norma: UNE-EN 755-9 / UNE-EN 12020-2
Peso teórico: 0.143kg / Aleación: 6063 / Perímetro: 90mm / Anodizado mínimo: 15 micras
Aluminio pureza: 95-98% / Tratamiento: T-5 / Difusores: Tratamiento antifuego V0



Perfil ROMA
+ grapa de encastre "20.003"

Perfil ROMA
+ grapa "20.007"

Perfil ROMA
+ grapa orientable "20.004"

Perfil ROMA
+ KIT colgador "21.001"



Grapa de encastre
20.003 acero cromado
(no incluye grapa)



Grapa orientable
20.004 acero cromado
(no incluye grapa)



Kit colgador
21.001 cromado juego 2 und
21.002 blanco juego 2 und
21.003 negro juego 2 und
(no incluye grapa)



Escuadra ángulo 90°
22.001 acero (52x13mm)

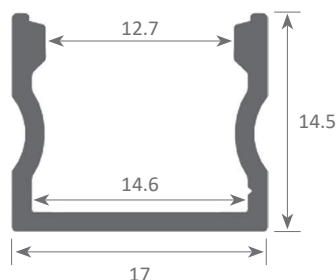


led profile serie BASIC de superficie, fabricado en aluminio de alta pureza disponible en anodizado plata, lacado blanco y aluminio en bruto (bajo demanda se sirve en lacados/anodizados diferentes). Ideal para aplicaciones de superficie en paredes, muebles, estanterías y similares. Apto para tiras de led con un ancho máximo de 14mm y una potencia no superior a 30W/m. Recomendamos el uso del difusor glaseado y tiras ecoled Canovelles-Barcelona-Gomera-COB para conseguir una iluminación más homogénea y difuminada.

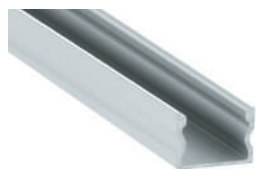
Ofrecemos una garantía de 2 años en perfiles y difusores.



Escala 1:2



Escala 1:1



Perfil de aluminio

02.012	anodizado plata	2m
02.013	lacado blanco	2m
02.014	bruto	2m
02.015	anodizado plata	6m
02.016	lacado blanco	6m
02.017	bruto	6m



Tapas de plástico

19.030	blanco con agujero
19.031	blanco sin agujero
19.032	gris con agujero
19.033	gris sin agujero



Grapa

20.005	plástico transparente
--------	-----------------------



Escuadra ángulo 90°

22.001	acero (52x13mm)
--------	-----------------



Difusor de metacrilato

18.014	transparente	2m
18.015	glaseado	2m
18.116	opal	2m
18.018	opal	3m
18.016	transparente	6m
18.017	glaseado	6m
18.115	opal	6m



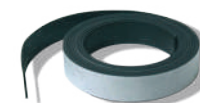
Grapa de encastre

20.003	acero cromado (no incluye grapa)
--------	-------------------------------------



Grapa orientable

20.004	acero cromado (no incluye grapa)
--------	-------------------------------------



Imán adhesivo

42.001	12mm	1m
--------	------	----



Normativas extrusión: ISO 9001:2008 - ISO 14001 / Tolerancias según norma: UNE-EN 755-9 / UNE-EN 12020-2
Peso teórico: 0.157 kg / Aleación: 6063 / Perímetro: 92 mm / Anodizado mínimo: 15 micras
Aluminio pureza: 95-98% / Tratamiento: T-5 / Difusores: metacrilato (mayor resistencia a rayos UV)



led profile serie PROFESIONAL de superficie, fabricado en aluminio de alta pureza, anodizado en plata y negro. Ideal para aplicaciones de superficie en paredes, muebles, estanterías y similares donde precisemos un perfil con un ancho superior al estándar permitiendo así el uso de tiras led más anchas, con una mayor disipación térmica y un ancho mayor en proyección de luz.

Su difusor (disponible en 8 acabados diferentes) sistema "easy-ON" transfiere un IP65 a la luminaria fabricada con este perfil muy útil en sitios con una elevada humedad como en cocinas, baños, gimnasios, spas, cámaras frigoríficas, neveras y similares.

Perfil y difusores disponibles en barras de 2 y 6 metros que permiten instalaciones de gran longitud sin precisar juntas ni uniones.

Apto para tiras de led con un ancho máximo de 15mm y una potencia no superior a 35W/m.

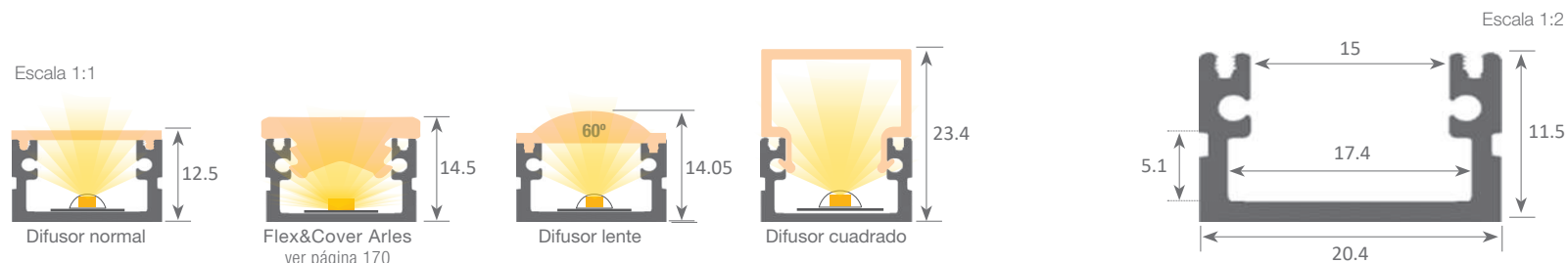
Recomendamos el uso del difusor opal y tiras ecoled Canovelles-Barcelona-Gomera-COB para conseguir una iluminación más homogénea y difuminada.

Ofrecemos una garantía de 10 años en perfiles y una garantía de 4 años en difusores.

ROMA XL



IP65



Al aplicar el difusor lente en el perfil Roma XL junto con la tira flexible led conseguimos un haz de luz de 60°.



Perfil de aluminio

02.007	anodizado plata	2m
02.008	anodizado negro	2m
02.009	anodizado plata	6m
02.010	anodizado negro	6m



Tapas de plástico

19.022	gris sin agujero
19.023	gris con agujero



Tapas de plástico

19.024	negro sin agujero
19.025	negro con agujero



Tapas para difusor cuadrado

19.026	blanco sin agujero
19.027	negro sin agujero



Difusor policarbonato "easy-ON"

18.022	transparente	2m
18.023	opal	2m
18.024	glaseado	2m
18.025	transparente	6m
18.026	opal	6m
18.027	glaseado	6m



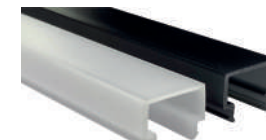
Difusor Black&White "easy-ON"

18.028	Black&White	2m
18.029	Black&White	6m



Difusor policarbonato "easy-ON"

18.030	lente	2m
18.031	lente	6m

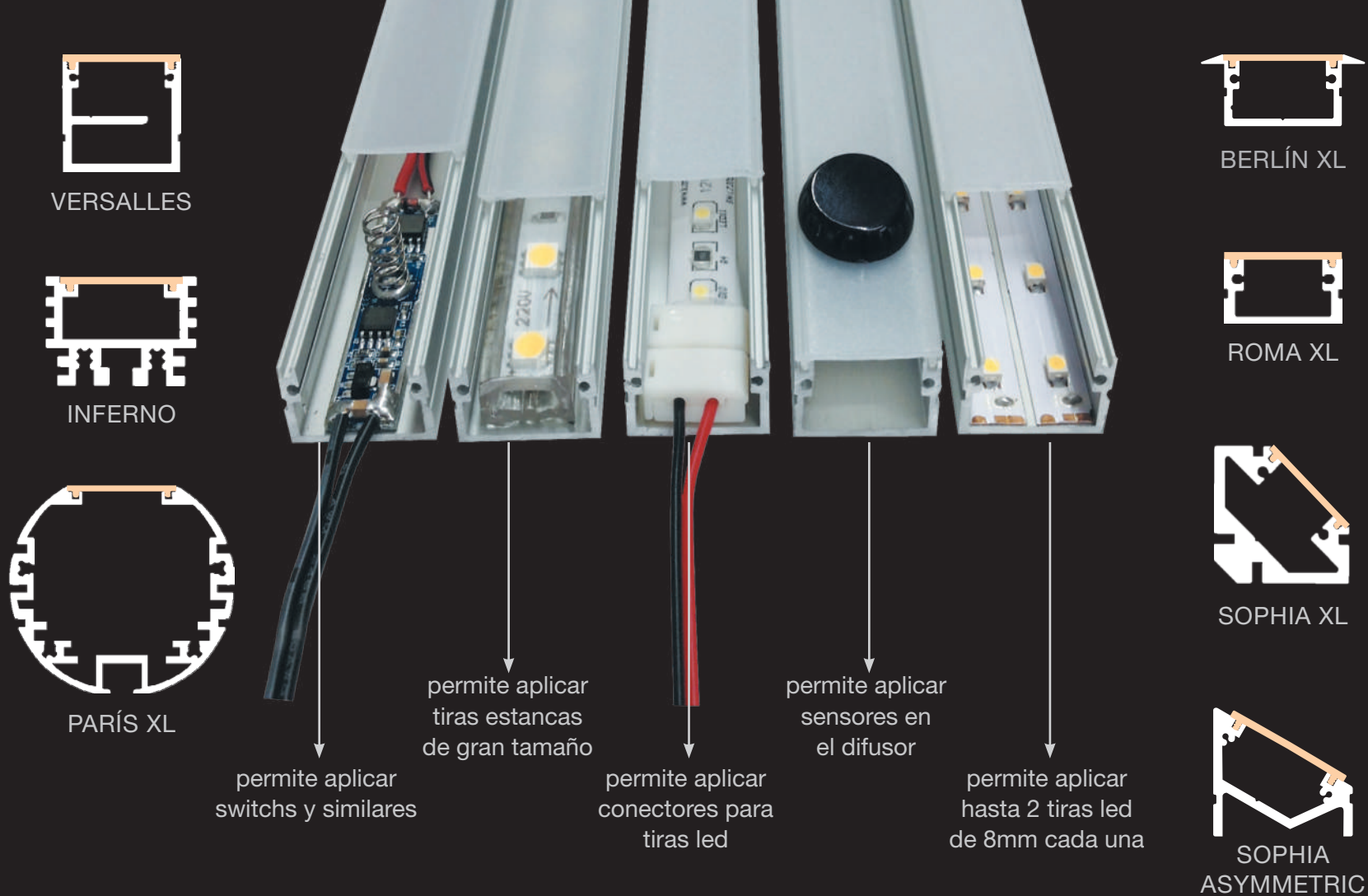


Difusor cuadrado

18.032	glaseado	2m
18.102	Black&White	2m
18.033	glaseado	6m
18.034	Black&White	6m



Normativas extrusión: ISO 9001:2008 - ISO 14001 / Tolerancias según norma: UNE-EN 755-9 / UNE-EN 12020-2
 Peso teórico: 0.162 kg / Aleación: 6063 / Perímetro: 102 mm / Anodizado mínimo: 15 micras
 Aluminio pureza: 95-98% / Tratamiento: T-5 / Difusores: Tratamiento antifuego V0



VERSALLES

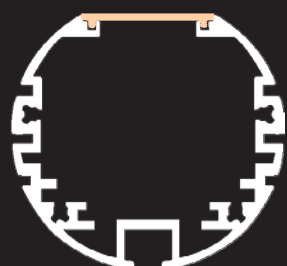
BERLÍN XL



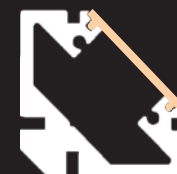
INFERNO



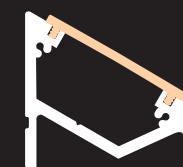
ROMA XL



PARÍS XL



SOPHIA XL



SOPHIA ASYMMETRIC

permite aplicar switches y similares

permite aplicar tiras estancas de gran tamaño

permite aplicar conectores para tiras led

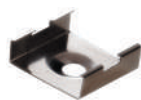
permite aplicar sensores en el difusor

permite aplicar hasta 2 tiras led de 8mm cada una

¿Porqué escoger led profile XL?

Los perfiles led profile XL son ligeramente mayores a los perfiles estándar para poder alojar en su interior múltiples complementos que otros modelos no permiten por falta de espacio y tiras led con anchos mayores.

Disponen de un difusor un **25% más ancho** por lo que se proyecta más luz (un 25% más). Su mayor tamaño aporta también una mayor disipación térmica, muy importante en tiras de led de alta luminosidad.



Grapa
20.009 acero inoxidable
20.010 acabado en óxido negro



Grapa de encastre
20.003 acero cromado
(no incluye grapa)



Grapa orientable
20.004 acero cromado
(no incluye grapa)



Kit colgador
21.001 cromado juego 2 und
21.002 blanco juego 2 und
21.003 negro juego 2 und
(no incluye grapa)



Escuadra ángulo 90°
22.001 acero (52x13mm)

led profile serie PROFESIONAL de superficie, fabricado en aluminio de alta pureza, anodizado en plata y negro. Ideal para aplicaciones de superficie en paredes, muebles, estanterías y similares donde precisemos un perfil con un ancho superior al estándar permitiendo así el uso de tiras led más anchas, una mayor disipación térmica y un ancho mayor en proyección de luz.

Posee un canal inferior para pasar cables de retorno (cerrando el circuito para una menor caída de tensión) o de línea e incluso aplicar drivers minis.

Su difusor (disponible en 7 acabados diferentes) sistema "easy-ON" transfiere un IP65 a la luminaria fabricada con este perfil muy útil en sitios con una elevada humedad como en cocinas, baños, gimnasios, spas, cámaras frigoríficas, neveras y similares.

Perfil y difusores disponibles en barras de 2 y 6 metros que permiten instalaciones de gran longitud sin precisar juntas ni uniones. Apto para tiras de led con un ancho máximo de 15mm y una potencia no superior a 35W/m.

Recomendamos el uso del difusor opal y tiras ecoled Canovelles-Barcelona-Gomera-COB para conseguir una iluminación más homogénea y difuminada.

Ofrecemos una garantía de 10 años en perfiles y una garantía de 4 años en difusores.

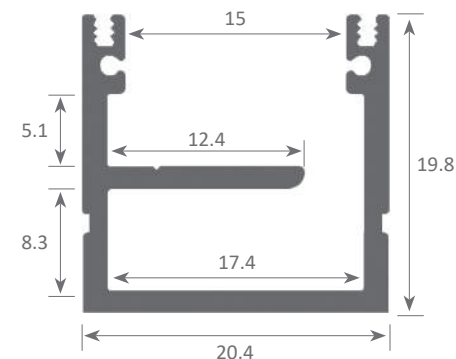
VERSALLES



IP65

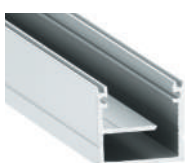
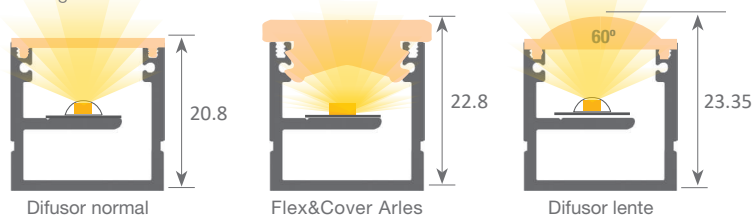


Escala 1:2



Escala 1:1

Al aplicar el difusor lente en el perfil Versalles junto con la tira flexible led conseguimos un haz de luz de 60°.



Perfil de aluminio

02.018	anodizado plata	2m
02.019	anodizado negro	2m
02.020	anodizado plata	6m
02.021	anodizado negro	6m



Tapas de plástico

19.034	gris sin agujero
19.293	negro sin agujero



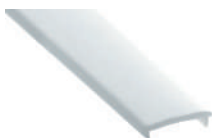
Tapas para difusor cuadrado

19.035	sin agujero (blanco)
19.036	sin agujero (negro)



Grapa

20.009	acero inoxidable
20.010	acabado en óxido negro



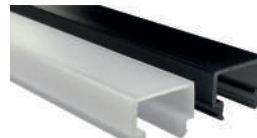
Difusor policarbonato "easy-ON"

18.022	transparente	2m
18.023	opal	2m
18.024	glaseado	2m
18.025	transparente	6m
18.026	opal	6m
18.027	glaseado	6m



Difusor Black&White "easy-ON"

18.028	Black&White	2m
18.030	lente	2m
18.029	Black&White	6m
18.031	lente	6m



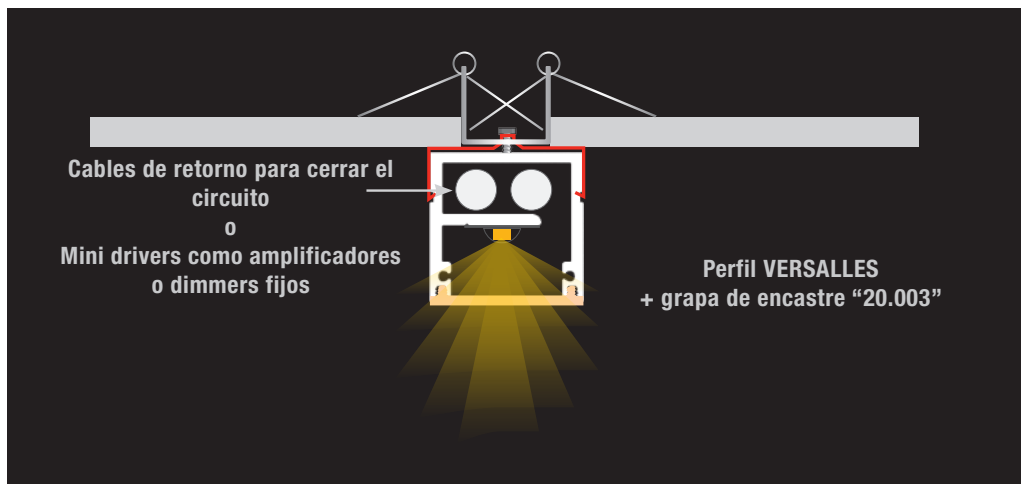
Difusor cuadrado

18.032	glaseado	2m
18.102	Black&White	2m
18.033	glaseado	6m
18.034	Black&White	6m



Patente Europea
Nº.: 13156605.1

Normativas extrusión: ISO 9001:2008 - ISO 14001 / Tolerancias según norma: UNE-EN 755-9 / UNE-EN 12020-2
Peso teórico: 0.273kg / Aleación: 6063 / Perímetro: 159mm / Anodizado mínimo: 15 micras
Aluminio pureza: 95-98% / Tratamiento: T-5 / Difusores: Tratamiento antifuego V0



Grapa de encastre
20.003 acero cromado
(no incluye grapa)



Grapa orientable
20.004 acero cromado
(no incluye grapa)



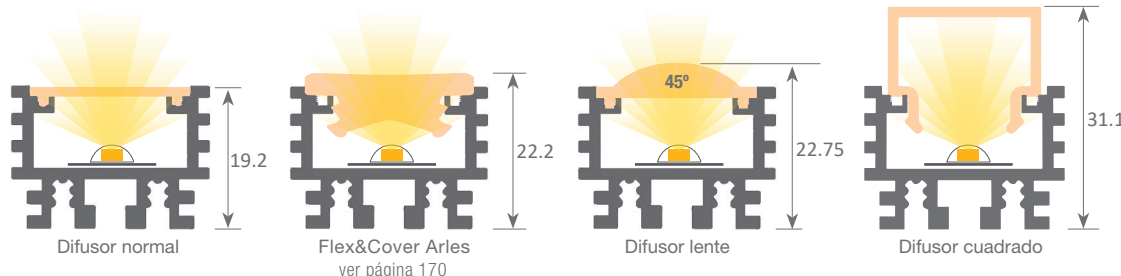
Kit colgador
21.001 cromado juego 2 und
21.002 blanco juego 2 und
21.003 negro juego 2 und
(no incluye grapa)

led profile serie PROFESIONAL de superficie/colgante, fabricado en aluminio de alta pureza y anodizado en plata y negro. Ideal para aplicaciones de superficie en paredes, muebles, estanterías y similares donde precisemos un perfil con un ancho superior al estándar permitiendo así el uso de tiras led más anchas, con una mayor disipación térmica y un ancho mayor en proyección de luz. Posee una morfología similar a un radiador permitiendo una disipación térmica superior al resto de modelos. Sus guías posteriores permiten fabricar luminarias colgantes cuadradas, rectangulares o en "L". Su difusor (disponible en 8 acabados diferentes) sistema "easy-ON" transfiere un IP65 a la luminaria fabricada con este perfil muy útil en sitios con elevada una humedad como en cocinas, baños, gimnasios, spas, cámaras frigoríficas, neveras y similares. Perfil y difusores disponibles en barras de 2 y 6 metros que permiten instalaciones de gran longitud sin precisar juntas ni uniones. Apto para tiras de led con un ancho máximo de 20mm. Recomendamos el uso de tiras ecoled Canovelles-Barcelona-Gomera-COB.

Ofrecemos una garantía de 10 años en perfiles y una garantía de 4 años en difusores.

Escala 1:1

Al aplicar el difusor lente en el perfil Inferno junto con la tira flexible led conseguimos un haz de luz de 45°.
Esta información es aproximada, consultar con el departamento técnico.



Perfil de aluminio

02.022	anodizado plata	2m
02.023	anodizado negro	2m
02.024	anodizado plata	6m
02.025	anodizado negro	6m



Tapas de plástico

19.037	gris sin agujero
19.039	negro sin agujero
19.040	negro con agujero



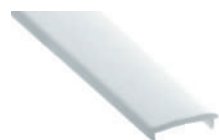
Tapas de aluminio

19.041	anodizado plata sin agujero
19.042	anodizado negro con agujero



Tapas para difusor cuadrado

19.043	sin agujero (blanco)
19.044	sin agujero (negro)



Difusor policarbonato "easy-ON"

18.022	transparente	2m
18.023	opal	2m
18.024	glaseado	2m
18.025	transparente	6m
18.026	opal	6m
18.027	glaseado	6m



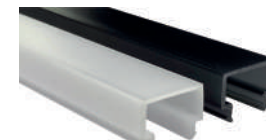
Difusor Black&White

18.028	Black&White	2m
18.029	Black&White	6m



Difusor policarbonato "easy-ON"

18.030	lente	2m
18.031	lente	6m



Difusor cuadrado

18.032	glaseado	2m
18.102	Black&White	2m
18.033	glaseado	6m
18.034	Black&White	6m

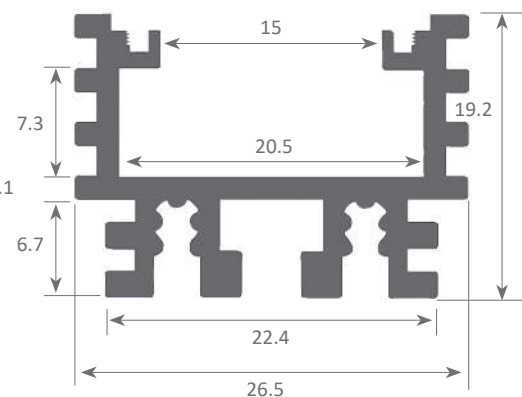
INFERNO



IP65



Escala 1:2



Patente Europea
Nº.: 13156605.1

Normativas extrusión: ISO 9001:2008 - ISO 14001 / Tolerancias según norma: UNE-EN 755-9 / UNE-EN 12020-2
Peso teórico: 0.446kg / Aleación: 6063 / Perímetro: 211mm / Anodizado mínimo: 15 micras
Aluminio pureza: 95-98% / Tratamiento: T-5 / Difusores: Tratamiento antifuego V0

A mayor separación de la pared obtendremos una mayor disipación por ventilación



Perfil INFERNO
+ grapa de encastre "20.003"

INFERNO profile
+ adjustable bracket "20.004"

Perfil INFERNO
+ grapa "20.013"

La grapa 20.013 puede colocarse en el perfil Inferno en 2 alturas diferentes

Perfil INFERNO
+ KIT colgador
"21.001"



Grapa
20.012 acero cromado
20.013 acabado en óxido negro



Grapa orientable
20.004 acero cromado
(no incluye grapa)



Grapa de encastre
20.003 acero cromado
(no incluye grapa)



Kit colgador
21.001 cromado juego 2 und
21.002 blanco juego 2 und
21.003 negro juego 2 und
(no incluye grapa)



Escuadra ángulo 90°
22.003 acero



Escuadra ángulo 120°
22.004 acero



Unión
22.005 acero

Escuadra ángulo 120°
22.004



Escuadra ángulo 90°
22.003

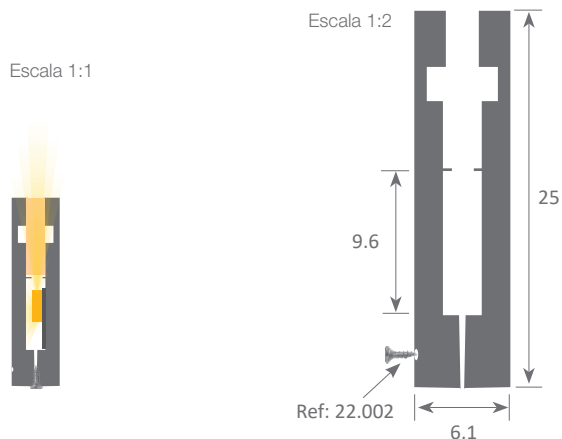


Unión
22.005

CHICAGO

led profile serie PROFESIONAL de superficie/empotrar con solo 6mm de anchura, fabricado en aluminio de alta pureza y anodizado en plata. La mínima expresión en cuanto a anchura de led profiles ya que su ancho de luz visible es de tan solo 2.5mm. Su aplicación principal es ir empotrada en mobiliario y allí donde precisemos una línea extremadamente delgada de luz. Producto muy elegante y exclusivo. Recomendamos el uso de ecoled Getafe e Irún por su PCB extremadamente delgado, para iluminación lateral.

Ofrecemos una garantía de 2 años en perfiles y difusores.



Escala 1:1



Perfil de aluminio

01.015 anodizado plata 1m



Tapa

19.014 sin agujero
19.015 con agujero



Difusor de metacrilato

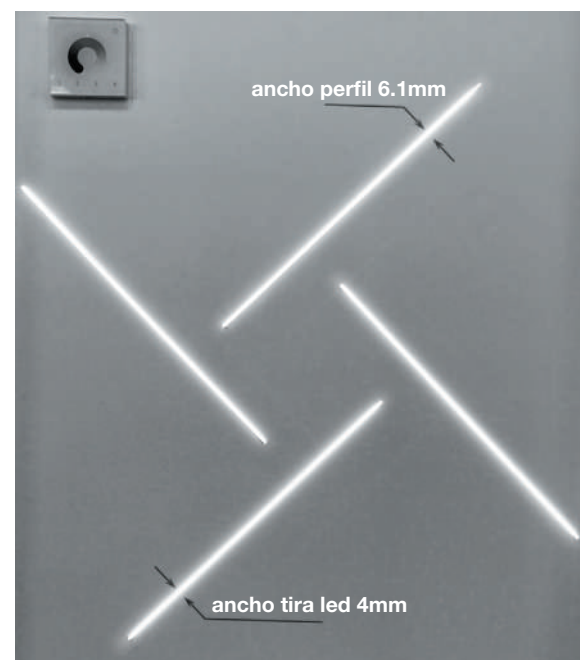
18.021 opal 1m

(para simplemente instalar recomendamos fijar la tapa con una cinta de doble cara).



Tornillo de fijación

22.002 acero cromado



Normativas extrusión: ISO 9001:2008 - ISO 14001 / Tolerancias según norma: UNE-EN 755-9 / UNE-EN 12020-2
Peso teórico: 0.285kg / Aleación: 6063 / Perímetro: 116.6mm / Anodizado mínimo: 15 micras
Aluminio pureza: 95-98% / Tratamiento: T-5 / Difusores: metacrilato (mayor resistencia a rayos UV)



led profile serie PROFESIONAL de superficie/esquinero (su base con acabado en chafán que permite aplicarse como los perfiles angulares), fabricado en aluminio de alta pureza disponible en anodizado plata. Ideal para aplicaciones de superficie/angular en paredes, muebles, estanterías y similares. Permite aplicar difusores con lentes de 30°/60°/90° o blanco glaseado.

Apto para tiras de led con un ancho máximo de 12mm y una potencia no superior a 30W/m. Recomendamos el uso del difusor glaseado y tiras ecoled Canovelles-Barcelona-Gomera-COB para conseguir una iluminación más homogénea y difuminada.

Ofrecemos una garantía de 2 años en perfiles y difusores.

TORINO

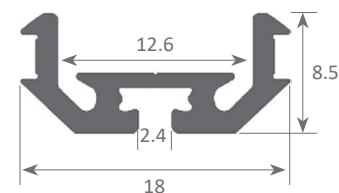
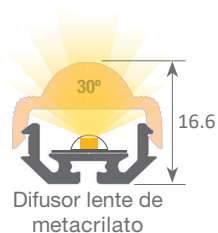
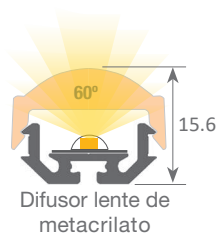
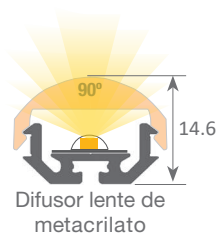


Torino con difusor glaseado

Torino con óptica

Escala 1:2

Escala 1:1



Perfil de aluminio

02.026 anodizado plata 2m
02.027 anodizado plata 6m

Tapas de aluminio

19.045 lente 30°
19.046 lente 60°
19.047 lente 90° y difusor glaseado 18.039

Grapa

20.014 plástico transparente



Difusor de metacrilato

18.036 lente 30° 2m



Difusor de metacrilato

18.037 lente 60° 2m



Difusor de metacrilato

18.038 lente 90° 2m



Difusor de metacrilato

18.039 glaseado 2m



Normativas extrusión: ISO 9001:2008 - ISO 14001 / Tolerancias según norma: UNE-EN 755-9 / UNE-EN 12020-2
Peso teórico: 0.154kg / Aleación: 6063 / Perímetro: 86mm / Anodizado mínimo: 15 micras
Aluminio pureza: 95-98% / Tratamiento: T-5 / Difusores: Tratamiento antiflujo VØ



led profile serie BASIC de superficie con solo 8mm de anchura, fabricado en aluminio de alta pureza y anodizado en plata (bajo demanda se sirve en lacados/anodizados diferentes).

Ideal para aplicaciones de superficie en paredes, muebles, estanterías y similares donde precisemos un perfil minimalista de medidas muy reducidas.

Apto para tiras de led con un ancho máximo de 5mm y una potencia no superior a 16W/m.

Recomendamos el uso de tiras ecoled Cies por su PCB de solo 5mm de ancho.

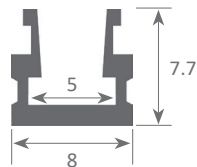
Ofrecemos una garantía de 2 años en perfiles y difusores.



Escala 1:1



Escala 1:2



Perfil de aluminio

01.013 anodizado plata 2m



Tapas de plástico

19.011 con agujero



Grapa

20.006 acero cromado



Difusor de policarbonato

18.019 opal 2m



Grapa orientable

20.004 acero cromado
(no incluye grapa)



Normativas extrusión: ISO 9001:2008 - ISO 14001 / Tolerancias según norma: UNE-EN 755-9 / UNE-EN 12020-2
Peso teórico: 0.080kg / Aleación: 6063 / Perímetro: 18.2mm / Anodizado mínimo: 15 micras
Aluminio pureza: 95-98% / Tratamiento: T-5 / Difusores: metacrilato (mayor resistencia a rayos UV)

TENNESSEE

led profile serie BASIC de superficie con solo 8mm de altura, fabricado en aluminio de alta pureza y anodizado en plata. Ideal para aplicaciones de superficie en paredes, muebles, estanterías y similares donde precisemos un perfil minimalista de medidas muy reducidas.

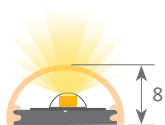
Su difusor de policarbonato blanco envuelve el perfil evitando que este se vea y ofreciendo así un mayor ángulo de emisión de luz. Apto para tiras de led con PCB de 10mm como máximo y una potencia no superior a 20W/m.

Recomendamos el uso del difusor opal y tiras ecoled Canovelles-Barcelona-Gomera-COB para conseguir una iluminación más homogénea y difuminada.

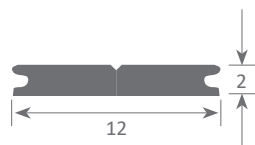
Ofrecemos una garantía de 2 años en perfiles y difusores.



Escala 1:1



Escala 1:2



Perfil de aluminio

01.014 anodizado plata 2m



Tapas de plástico

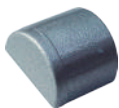
19.012 con agujero

19.013 sin agujero



Difusor de policarbonato

18.020 opal 2m



Tapa embutida de plástico

19.357 gris sin agujero

19.358 gris con agujero



Normativas extrusión: ISO 9001:2008 - ISO 14001 / Tolerancias según norma: UNE-EN 755-9 / UNE-EN 12020-2
 Peso teórico: 0.061kg / Aleación: 6063 / Perímetro: 30.4mm / Anodizado mínimo: 15 micras
 Aluminio pureza: 95-98% / Tratamiento: T-5 / Difusores: metacrilato (mayor resistencia a rayos UV)

led profile serie BASIC de superficie con solo 7.6mm de anchura, fabricado en aluminio de alta pureza, disponible en anodizado plata, lacado blanco y negro (bajo demanda se sirve en lacados/anodizados diferentes).

Ideal para aplicaciones de superficie en paredes, muebles, estanterías y similares donde precisemos un perfil minimalista de medidas muy reducidas.

Apto para tiras de led con un ancho máximo de 5mm y una potencia no superior a 15W/m. Recomendamos el uso del difusor glaseado y tiras ecoled Cies para conseguir una iluminación más homogénea y difuminada.

Ofrecemos una garantía de 2 años en perfiles y difusores.

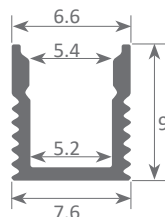
NEW YORK MINI



Escala 1:1



Escala 1:2



Perfil de aluminio

02.029 anodizado plata 3m
02.030 anodizado negro 3m



Tapas de plástico

19.215 blanco con agujero
19.216 blanco sin agujero
19.288 negro sin agujero
19.287 negro con agujero



Grapa

20.049 acero cromado



Difusor de policarbonato

18.081 glaseado 3m



Difusor Black&White

18.085 Black&White 3m



Grapa orientable

20.004 acero cromado
(no incluye grapa)



Normativas extrusión: ISO 9001:2008 - ISO 14001 / Tolerancias según norma: UNE-EN 755-9 / UNE-EN 12020-2
Aleación: 6063 / Anodizado mínimo: 15 micras
Aluminio pureza: 95-98% / Tratamiento: T-5 / Difusores: metacrilato (mayor resistencia a rayos UV)

led profile by Luz Negra

BERNA

led profile serie BASIC de superficie, fabricado en aluminio curvado (no extrusión) disponible en lacado blanco (bajo demanda se sirve en lacados/anodizados diferentes).

Ideal para aplicaciones de superficie en paredes, techos, expositores comerciales, muebles, estanterías y similares. Se fija atornillando la base, mediante cinta magnética o de doble cara.

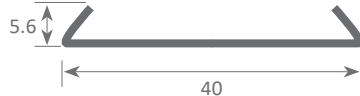
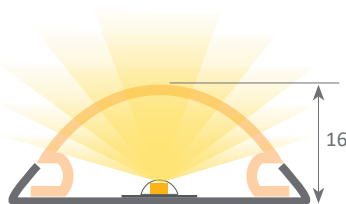
Apto para tiras de led con un ancho máximo de 35mm y una potencia no superior a 35W/m. Además de tiras flexibles, permite aplicar tiras rígidas de led.

Recomendamos el uso del difusor glaseado y tiras ecoled Canovelles-Barcelona-Gomera-COB para conseguir una iluminación más homogénea y difuminada.

Ofrecemos una garantía de 2 años en perfiles y difusores.



Escala 1:1



Perfil de aluminio

02.028 aluminio blanco 2m



Tapas de plástico

19.286 metacrilato glaseado



Difusor de metacrilato

18.040 glaseado blanco 2m



ADVERTENCIA:

Al no tratarse de un perfil extruido (perfil plegado manualmente) existen algunas tolerancias en las medidas exteriores finales (mm). Por lo tanto, las dimensiones en esta elaboración técnica son aproximadas.

led profile by Luz Negra

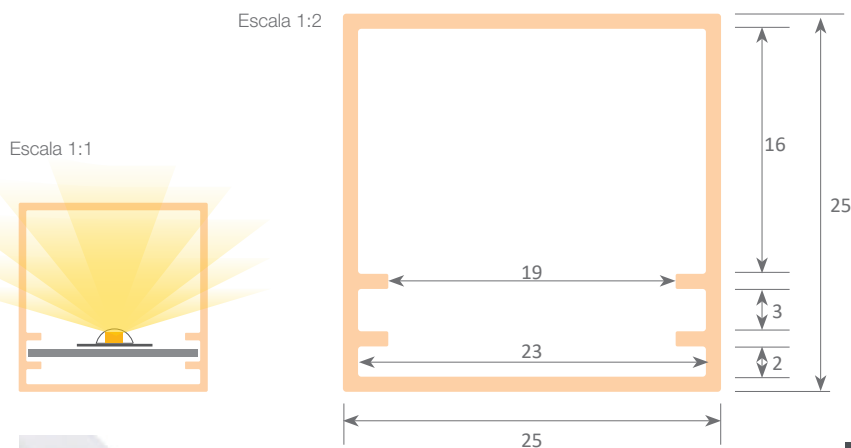
VISBY

led profile serie PROFESIONAL para superficies y suspensión de techo. Está fabricada en policarbonato blanco. El perfil es ideal para aplicaciones de superficie, por ejemplo, luminarias suspendidas en el techo, luminarias de suelo o pared y similares.

Apto para tiras de led con un ancho máximo de 15mm y una potencia no superior a 20W/m.

Recomendamos el uso del difusor glaseado y tiras ecoled Canovelles-Barcelona-Gomera-COB para conseguir una iluminación más homogénea y difuminada.

Ofrecemos una garantía de 2 años.



Perfil de policarbonato

02.031 opal blanco 3m



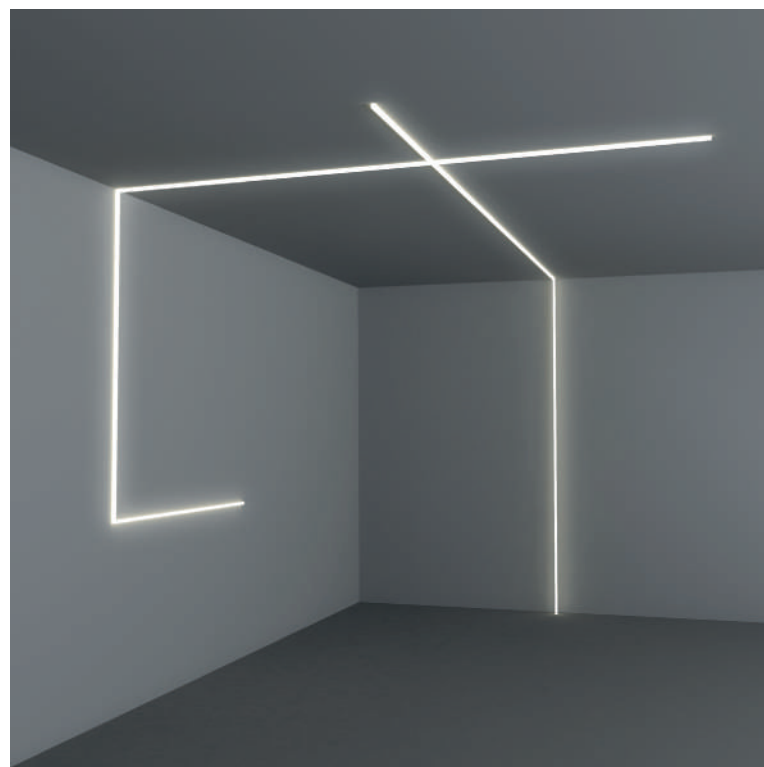
Pletina

22.014 aluminio 2m



Tapa

19.225 sin agujero

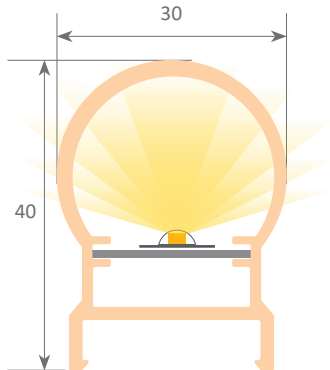


Normativas extrusión: ISO 9001:2008 - ISO 14001 / Tolerancias según norma: UNE-EN 755-9 / UNE-EN 12020-2
 Peso teórico: 0.135kg / Aleación: 6063 / Perímetro: 100mm / Anodizado mínimo: 15 micras
 Aluminio pureza: 95-98% / Tratamiento: T-5 / Difusor: metacrilato (mayor protección frente a los rayos UV)

led profile serie PROFESIONAL para superficie. Está fabricada en policarbonato con 6 colores diferentes. El perfil es ideal para iluminación perimetral en fachadas, edificios o similares. Apto para tiras de led con un ancho máximo de 15mm y una potencia no superior a 20W/m. Recomendamos el uso del difusor glaseado y tiras ecoled Canovelles-Barcelona-Gomera-COB para conseguir una iluminación más homogénea y difuminada.

Ofrecemos una garantía de 2 años.

Escala 1:1



Perfil de policarbonato

08.023	Amarillo	118cm
08.024	Naranja	118cm
08.025	Azul	240cm
08.026	Rojo	240cm
08.027	Verde	240cm
08.028	Blanco	240cm



Tapa de plástico

19.278	Amarillo
19.279	Naranja
19.280	Azul
19.281	Rojo
19.282	Verde
19.283	Blanco



Pletina

22.014	aluminio	2m
--------	----------	----



Grapa

20.053	policarbonato
--------	---------------



Goma de silicona

22.068



Normativas extrusión: ISO 9001:2008 - ISO 14001 / Tolerancias según norma: UNE-EN 755-9 / UNE-EN 12020-2
Aleación: 6063 / Anodizado mínimo: 15 micras
Aluminio pureza: 95-98% / Tratamiento: T-5 / Difusor: metacrilato (mayor protección frente a los rayos UV)