

led profile by Luz Negra

led profile série PROFESSIONNELLE pour le sol intérieur/extérieur, fabriqué en aluminium de haute pureté et anodisé argent. Idéal pour application au sol, tant pour les couloirs, que les jardins, terrasses, etc. Son diffuseur avec système "easy-ON" transfère un IP65 au luminaire fabriqué avec ce profil, ce qui est très utile aux endroits avec un niveau d'humidité élevé ou en extérieur, en plus d'être hautement résistant, permettant le passage des personnes ou de véhicules sans risque de rupture.

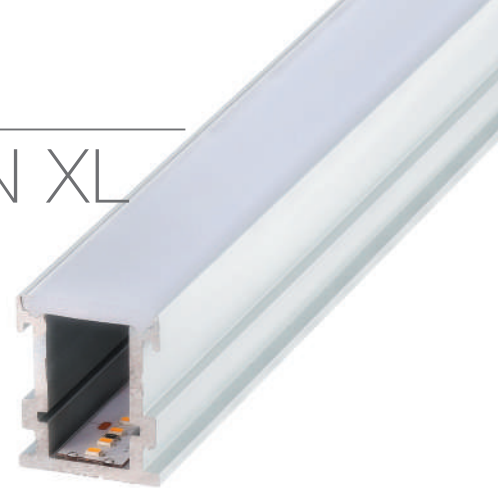
Profil et diffuseurs disponibles en barres de 3 mètres qui permettent de faire de longues installations sans besoin de joints ni d'union. Apte pour rubans led jusque 12mm de large et non supérieurs à 20W/m. Nous recommandons l'utilisation de rubans ecoled Canovelles-Vizcaya, ou autres similaires avec système d'étanchéité DUO (IP67) pour plus de sécurité. En cas d'être installé dans un lieu exposé à l'eau, à de fortes humidités ou à l'extérieur, nous recommandons de remplir le profil avec la résine recouvrant 2mm par dessus du ruban pour obtenir un IP67.

Garantie de 10 ans sur profils et 4 ans sur diffuseurs.

DUBLIN XL



IP65



Échelle 1:1

Afin de pouvoir imperméabiliser environ 8-10 mètres de led profile Dublin XL, nous aurions besoin de ces quantités de résine et de catalyseur.



Profil en aluminium

07.016 anodisé argent 2m
07.003 anodisé argent 3m



Embout en plastique

19.117 perforé
19.118 non perforé



Résine epoxy

22.018 1Kg
+ 1 catalyseur 400g



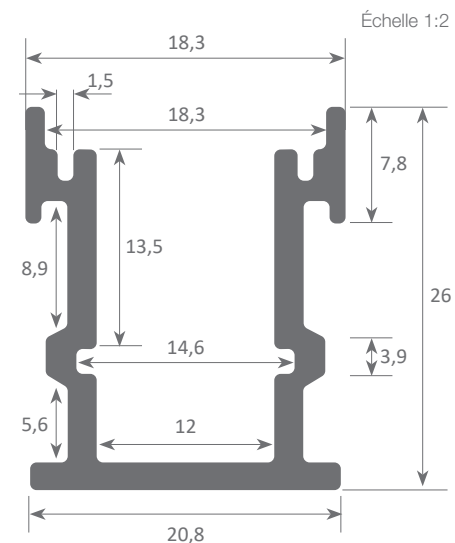
Diffuseur en polycarbonate IK10

18.159 opalin 2m
18.053 opalin 3m



Platine

22.019 aluminium 2m
(2000x14x0.75 mm)



Brevet européen
N°.: 13156605.1

Normes d'extrusion: ISO 9001:2008 - ISO 14001 / Tolérances selon normes: UNE-EN 755-9 / UNE-EN 12020-2
Poids théorique: 0,480kg / Alliage: 6063 / Périmètre: 176,4mm / Anodisation minimum: 15 microns
Pureté de l'aluminium: 95-98% / Traitement: T-5 / Diffuseurs: Traitement ignifuge V0