

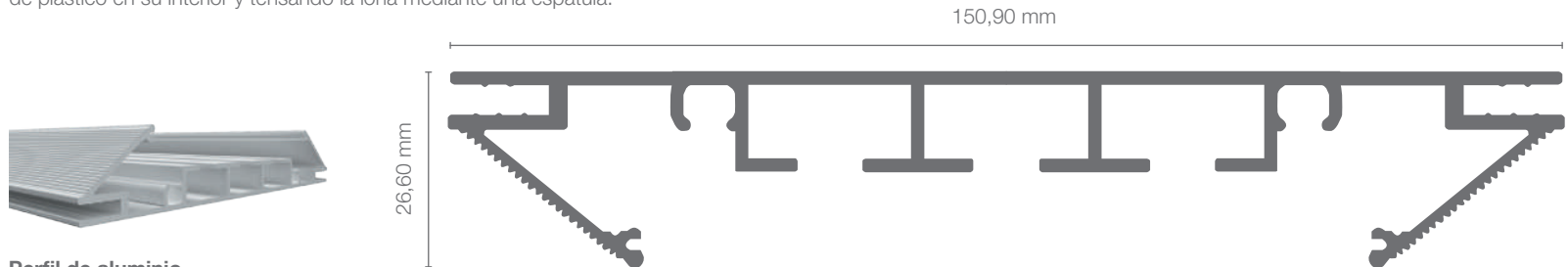
Perfil de aluminio para la fabricación de cajas de luz a 1 cara o 2 caras extraplanas iluminadas mediante ecoled Boxled Pro.

Perfil de aluminio anodizado en plata, lacado en blanco o negro texturado.

La colocación de la tela impresa se realiza con la silicona cosida en la propia tela o bien introduciendo un junquillo de plástico en su interior y tensando la lona mediante una espátula.

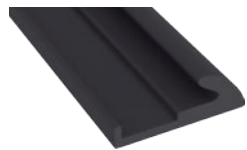
F150

(L) 150,20 x (H) 26,60 mm



Perfil de aluminio

66.030	anodizado plata	6,1 m
66.028	lacado blanco texturado	6,1 m
66.029	lacado negro texturado	6,1 m



Junquillo DUOflex

74.001 plástico negra

2 m



Escuadra de expansión

74.007 aluminio



Plancha de aluminio blanca

73.001 2000x1250x05mm



Pie lateral

74.008	plata
74.021	blanco
74.022	negro



Costilla interior

74.006 hierro



Espátula

74.025 espátula tensora



Escuadra de expansión graduable

74.020 aluminio



Perfil para estructura interior

61.001 bruto (13x13mm) 6 m



Pletina reflectora

74.012 aluminio blanco 2 mt.



PLETINA REFLECTORA:

En el perfil F110 y F150, SHINKA cuenta con una pletina reflectora que aumenta la luminosidad un 15% y ayuda a disimular las sombras cercanas al marco (además de esconder los cables eléctricos de la instalación).

Se encuentra disponible en blanco liso.

- Consultar incremento con el departamento comercial.



Recomendamos iluminar con:

1. Boxled Pro

