

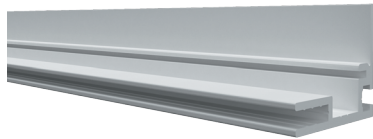
Perfil de aluminio para la fabricación de cajas de luz a 1 cara extraplanas iluminadas mediante metacrilato óptico de 5mm.

Perfil de aluminio anodizado en plata, lacado en blanco o negro texturado.

La colocación de la tela impresa se realiza con la silicona cosida en la propia tela o bien introduciendo un junquillo de plástico en su interior y tensando la lona mediante una espátula.

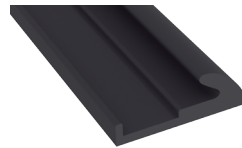
F35

(L) 34,40 x (H) 29,65 mm



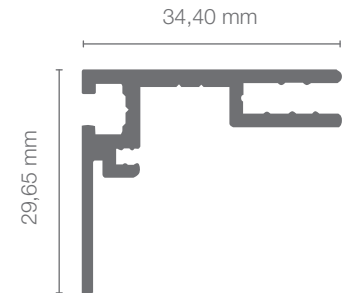
Perfil de aluminio

| | | |
|--------|-------------------------|-------|
| 66.009 | anodizado plata | 6,1 m |
| 66.007 | lacado blanco texturado | 6,1 m |
| 66.008 | lacado negro texturado | 6,1 m |



Junquillo DUOflex

| | | |
|--------|----------------|-----|
| 74.001 | plástico negra | 2 m |
|--------|----------------|-----|



Escuadra entre perfiles

| | |
|--------|--------|
| 22.003 | hierro |
|--------|--------|



Unión entre perfiles

| | |
|--------|--------|
| 22.005 | hierro |
|--------|--------|



Escuadra 120°

| | |
|--------|--------|
| 22.004 | hierro |
|--------|--------|



Espátula

| | |
|--------|------------------|
| 74.025 | espátula tensora |
|--------|------------------|

