

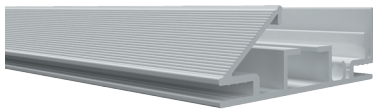
Perfil de aluminio para la fabricación de cajas de luz a 1 cara o 2 caras extraplanas iluminadas mediante ecoled Boxled Pro para la fabricación o ecoled Sideview.

Perfil de aluminio anodizado en plata, lacado en blanco o negro texturado.

La colocación de la tela impresa se realiza con la silicona cosida en la propia tela o bien introduciendo un junquillo de plástico en su interior y tensando la lona mediante una espátula.

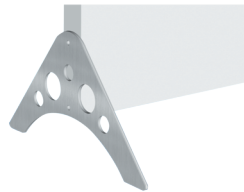
F80

(L) 79,70 x (H) 26,60 mm



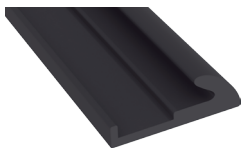
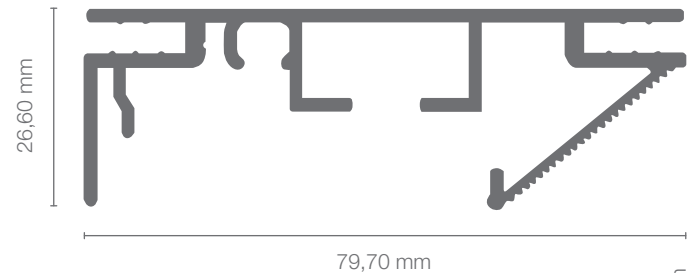
Perfil de aluminio

66.022	anodizado plata	6,1 m
66.020	lacado blanco texturado	6,1 m
66.021	lacado negro texturado	6,1 m



Pie lateral

74.008	plata
74.021	blanco
74.022	negro



Junquillo DUOflex

74.001	plástico negra
--------	----------------



Escuadra de expansión

74.007	aluminio
--------	----------



Perfil para estructura interior

61.001	bruto (13x13mm)	6 m
--------	-----------------	-----



Espátula

74.025	espátula tensora
--------	------------------



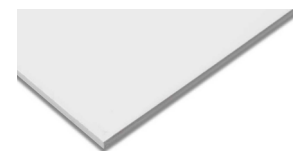
Costilla interior

74.006	hierro
--------	--------



Escuadra de expansión graduable

74.020	aluminio
--------	----------

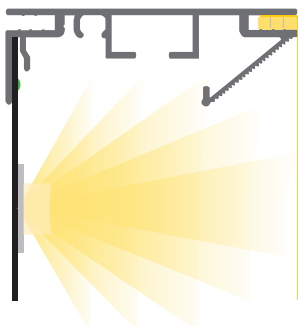


Plancha de aluminio blanca

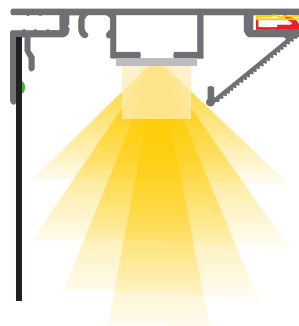
73.001	2000x1250x0,5mm
--------	-----------------



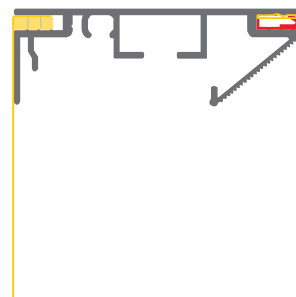
Caja iluminada con Sideview



Caja iluminada con Boxled Pro



Banderola a 2 caras sin iluminación



Recomendamos iluminar con:

1. Sideview
2. Boxled Pro

