

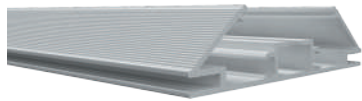
Perfil de aluminio para la fabricación de cajas de luz a 1 cara o 2 caras extraplanas iluminadas mediante ecoled Boxled Pro.

Perfil de aluminio anodizado en plata, lacado en blanco o negro texturado.

La colocación de la tela impresa se realiza con la silicona cosida en la propia tela o bien introduciendo un junquillo de plástico en su interior y tensando la lona mediante una espátula.

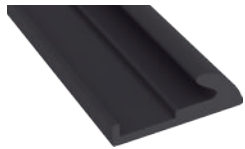
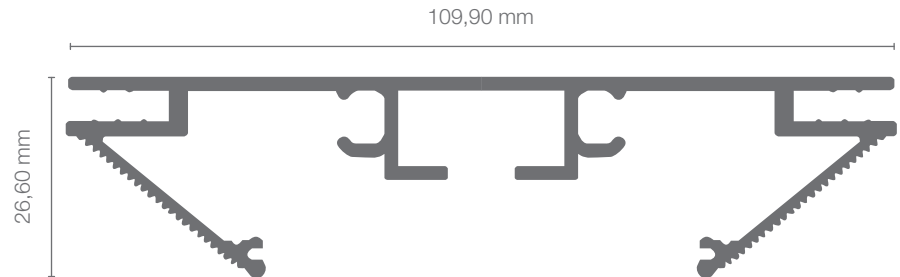
F110

(L) 109,90 x (H) 26,60 mm



Perfil de aluminio

66.026	anodizado plata	6,1 m
66.024	lacado blanco texturado	6,1 m
66.025	lacado negro texturado	6,1 m



Junquillo DUOflex

74.001	plástico negra	2 mt
--------	----------------	------



Escuadra de expansión

74.007	aluminio
--------	----------



Plancha de aluminio blanca

73.001	2000x1250x05mm
--------	----------------



Pie lateral

74.008	plata
74.021	blanco
74.022	negro



Costilla interior

74.006	hierro
--------	--------



Espátula

74.025	espátula tensora
--------	------------------



Escuadra de expansión graduable

74.020	aluminio
--------	----------



Perfil para estructura interior

61.001	bruto (13x13mm)	6 m
--------	-----------------	-----



Pletina reflectora

74.011	aluminio blanco	2 m
--------	-----------------	-----



PLETINA REFLECTORA:

En el perfil F110 y F150, SHINKA cuenta con una pletina reflectora que aumenta la luminosidad un 15% y ayuda a disimular las sombras cercanas al marco (además de esconder los cables eléctricos de la instalación).

Se encuentra disponible en blanco liso.

- Consultar incremento con el departamento comercial.



Recomendamos iluminar con:

1. Boxled Pro

