

# Compatibilidad de conectores y uniones transparentes

Los conectores 42.109 y 42.110 son aptos para tiras de led no estancas con un PCB de 10mm.

A continuación, detallo los modelos ecoled compatibles con estos conectores.

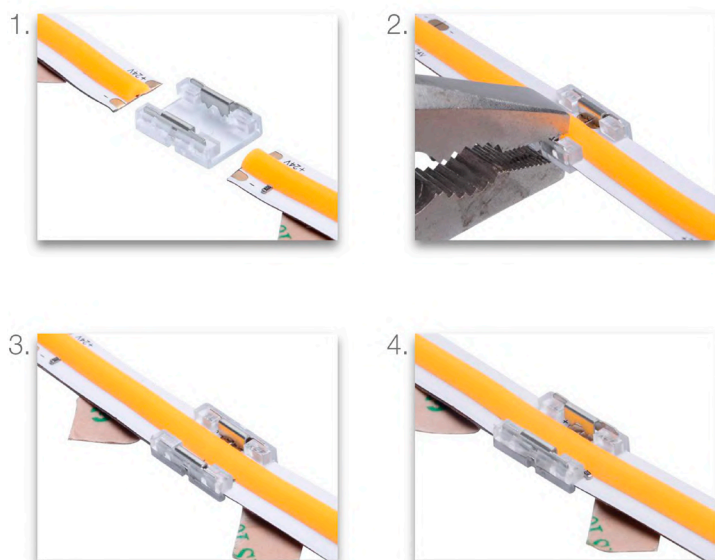
Las tiras de led IP65/67 no los recomendamos debido a la complejidad de manipulación de la silicona, ya que hay que retirar la silicona del primer led.

Tiras de led compatibles:

- |                 |                          |
|-----------------|--------------------------|
| • Palma         | • Élite 5 – 10 – 15 – 20 |
| • Tenerife      | • Topacio                |
| • Pinto         | • Castellón              |
| • COB IP20      | • Hierro                 |
| • Lanzarote     | • Barcelona              |
| • Barcelona PRO | • Alcorcón               |
| • Pink 20       | • Sevilla                |
| • Antequera     | • Motril                 |
| • Trevelez      | • Gomera                 |
| • Móstoles      | • Córdoba                |



## Instalación 42.109:



## Instalación 42.110:

