

## Flex&Cover Marsella

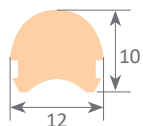
Flex&Cover Marsella es un difusor de plástico para interior, disponible en 8 colores. Está cubierta y se puede utilizar con 6 led profiles. Es adecuada para muebles, maderas fresadas o placas de yeso.

Su flexibilidad permite cierta curvatura cuando se introduce en madera o placas de yeso. Estos colores que se mencionan a continuación son solo para orientación general y dependerán del tono de la tira de led utilizada.



## MARSELLA

### Compatible con:



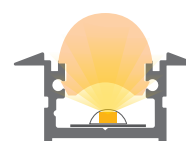
MILANO  
ver página 44



FRANKFURT  
ver página 71



ROMA  
ver página 48



BERLÍN  
ver página 73



PARÍS  
ver página 94



SOPHIA  
ver página 83

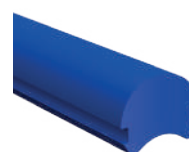
### Colores disponibles en stock:



AMARILLO  
Ref: 11.020



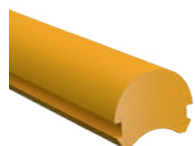
VERDE  
Ref: 11.021



AZUL  
Ref: 11.022



BLANCO  
Ref: 11.023



NARANJA  
Ref: 11.024



ROJO  
Ref: 11.025



ROSA  
Ref: 11.026



LILA  
Ref: 11.027