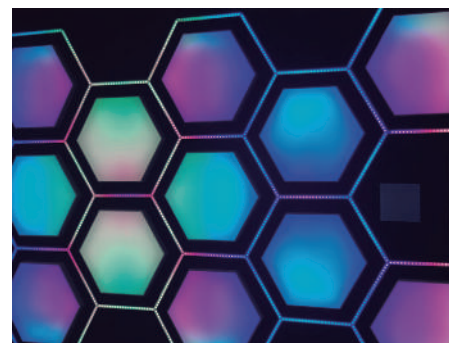
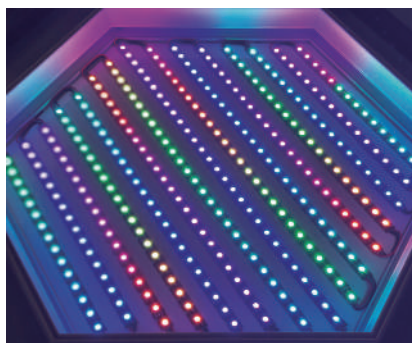


## Shinka digitales - fabricados a medida



Cajas de luz con frontal textil fabricadas a medida con tiras de led digital Hawai en su interior. No incluyen controladores ni fuentes de alimentación debido a que múltiples luminarias pueden compartir dichos elementos.

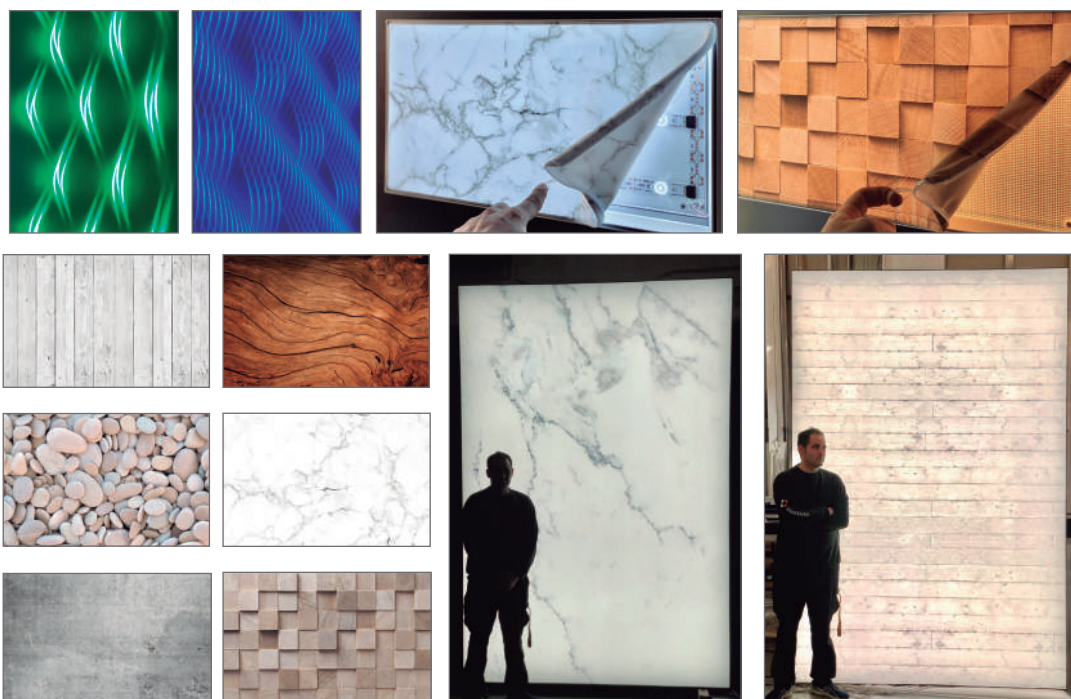
La programación se ofrece con contenidos estándar con una gran librería a escoger o a medida y tiene un coste aparte.

Fabricadas con el sistema Shinka F80 de 8cm de profundidad y perfil disponible en acabados anodizado plata, lacado blanco texturado y lacado negro texturado.

REFERENCIAS	MEDIDAS	POTENCIA	VOLTAJE	LEDS
85.001	50x50cm	36W	12V	150
85.002	50x100cm	72W	12V	300
85.003	100x100cm	144W	12V	600
85.004	100x200cm	288W	12V	1200

Luz Negra fabrica luminarias con frontal textil personalizable. Suministramos servicio de impresión de la imagen frontal, así como programación de efectos de luz led.

Consultar con el departamento comercial.



Innovation  
made  
in  
Spain