

## GALES COMFORT

led profile serie PROFESIONAL para aplicaciones de pared (aplique) y colgantes está fabricado en aluminio de alta pureza, lacado en blanco o negro texturado. La fuente de alimentación se puede alojar en el interior. Este perfil utiliza reflectores de 4 o 7 módulos y 2 tipos de ópticas diferentes de 65° o 90° ayudando al confort visual y garantizando un bajo UGR. Apto para tiras rígidas con un ancho máximo de 25mm diseñadas para el sistema óptico de 4 y 7 módulos. Además, dispone de una tapa ciega en aluminio blanco o negro para aquellos tramos en los que no requiere iluminación. Dispone de bandeja extraíble, por lo que facilita labores de mantenimiento. Se recomienda fijar un cable de seguridad (22.039) de la base del perfil a la bandeja disipadora. Tanto el perfil como la bandeja están disponibles en longitudes de 3,4 metros.

**Ofrecemos una garantía de 5 años en perfiles.**



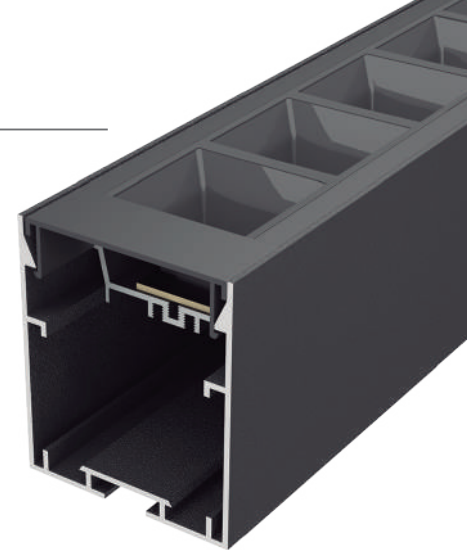
### Perfil de aluminio

16.012	lacado blanco	3,40m
16.013	lacado negro	3,40m



### Bandeja interna

14.033	lacado blanco	3,40m
14.034	lacado negro	3,40m



Escala 1:1  
(Dimensiones en mm)



### Tapa ciega

18.112	aluminio blanco	3,40m
18.113	aluminio negro	3,40m



### Tapas de aluminio

19.247	blanco
19.248	negro



### Unión entre perfiles

22.219	acero
--------	-------



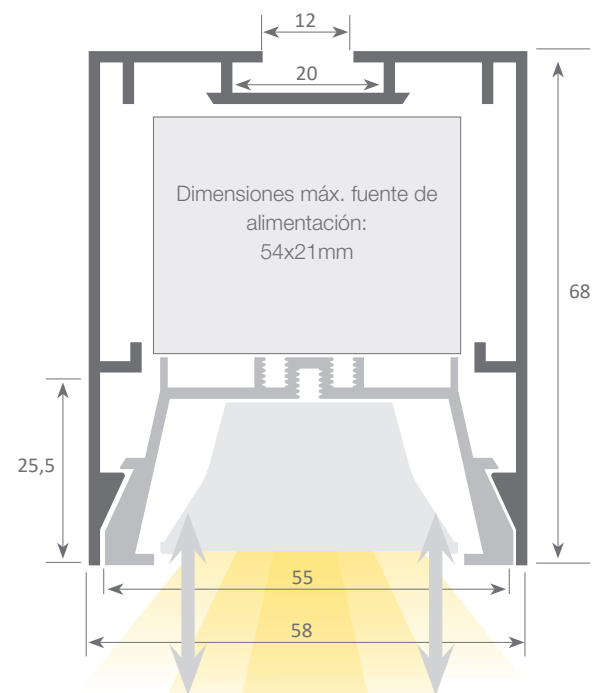
### Kit colgador

21.001	cromado	juego 2 und
21.002	blanco	juego 2 und
21.003	negro	juego 2 und



### Cable de seguridad

22.039	acero	180mm
--------	-------	-------



Sistema con bandeja frontal extraíble que permite un fácil acceso a la tira de led y fuente de alimentación, permitiendo así un mantenimiento muy rápido y sencillo de la instalación eléctrica.



Normativas extrusión: ISO 9001:2008 - ISO 14001 / Tolerancias según norma: UNE-EN 755-9 / UNE-EN 12020-2  
Peso teórico: 1.043 kg / Aleación: 6063 / Perímetro: 491mm / Anodizado mínimo: 15 micras / Aluminio pureza: 95-98%  
Tratamiento: T-5



#### Reflector de 7 módulos

46.066	blanco	280mm
46.067	negro	280mm



#### Reflector de 4 módulos

46.080	blanco	160mm
46.081	negro	160mm



#### Óptica de 7 módulos

46.068	65°	280mm
46.069	90°	280mm



#### Óptica de 4 módulos

46.082	65°	160mm
46.083	90°	160mm



#### Tira rígida 7 módulos

36.055	3000K	280mm (PCB blanco)
36.057	3000K	280mm (PCB negro)
36.056	4000K	280mm (PCB blanco)
36.058	4000K	280mm (PCB negro)



#### Tira rígida 4 módulos

36.070	3000K	139mm (PCB blanco)
36.072	3000K	139mm (PCB negro)
36.071	4000K	139mm (PCB blanco)
36.073	4000K	139mm (PCB negro)