

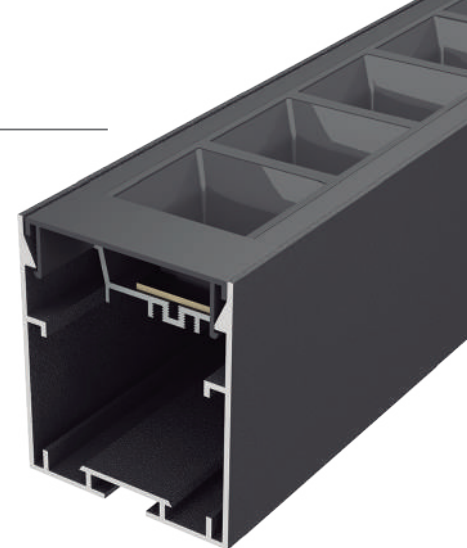
# led profile by Luz Negra

Led profile de la série PROFESSIONELLE pour applications murales (appliques) et suspendues, fabriqué en aluminium de haute pureté avec finition disponible en laqué en blanc ou noir texturé. L'alimentation peut être logée à l'intérieur. Ce profilé utilise des réflecteurs à 4 ou 7 modules et 2 différents types d'optiques, de 65° ou de 90° afin de favoriser le confort visuel et garantir un faible UGR. Convient aux bandes rigides d'une largeur maximale de 25mm conçues pour le système optique à 4 et 7 modules.

Possibilité d'utiliser un couvercle aveugle en aluminium blanc ou noir pour les sections où l'éclairage n'est pas nécessaire. Il dispose également d'un plateau amovible qui facilite les opérations de maintenance. Il est recommandé de fixer un câble de sécurité (22.039) de la base du profilé au plateau dissipateur. Le profilé et le plateau sont disponibles en longueurs de 3,4 mètres.

**Nous offrons une garantie de 5 ans sur les profilés.**

## GALES COMFORT



### Profil en aluminium

16.012	laqué blanc	3,40m
16.013	laqué noir	3,40m



### Plateau interne

14.033	laqué blanc	3,40m
14.034	laqué noir	3,40m

Échelle 1:1  
(Dimensions en mm)



### Couverture aveugle

18.112	aluminium blanc	3,40m
18.113	aluminium noir	3,40m



### Embout en aluminium

19.202	blanc
19.203	noir



### union entre profils

22.219	acier
--------	-------



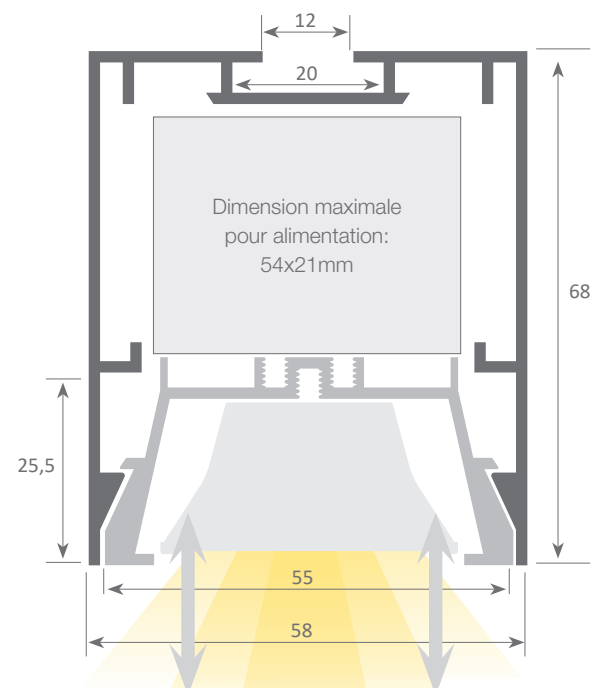
### Kit de suspension

21.001	chromé	jeu de 2 unités
21.002	blanc	jeu de 2 unités
21.003	noir	jeu de 2 unités



### Câble de sécurité

22.039	acier	180mm
--------	-------	-------



Système avec plateau frontal amovible qui permet un accès facile à la bande led et à l'alimentation, permettant ainsi une maintenance très rapide et facile de l'installation électrique.



Normes d'extrusion: ISO 9001:2008 - ISO 14001 / Tolérances selon normes: UNE-EN 755-9 / UNE-EN 12020-2 / Poids théorique: 1,043kg / Alliage: 6063 / Périmètre: 491mm / Anodisation minimum: 15 microns / Pureté de l'aluminium: 95-98% / Traitement: T-5



#### Réflecteur de 7 modules

46.066	blanc	280mm
46.067	noir	280mm



#### Réflecteur de 4 modules

46.080	blanc	160mm
46.081	noir	160mm



#### Optique de 7 modules

46.068	65°	280mm
46.069	90°	280mm



#### Optique de 4 modules

46.082	65°	160mm
46.083	90°	160mm



#### Bande rigide de 7 modules

36.055	3000K	280mm (PCB blanc)
36.057	3000K	280mm (PCB noir)
36.056	4000K	280mm (PCB blanc)
36.058	4000K	280mm (PCB noir)



#### Bande rigide de 4 modules

36.070	3000K	139mm (PCB blanc)
36.072	3000K	139mm (PCB noir)
36.071	4000K	139mm (PCB blanc)
36.073	4000K	139mm (PCB noir)