

MANDO A DISTANCIA RGB-RGBW

SECUENCIADORES

Ref: 41.092

3V

- Se aplica al controlador de led RGB o RGBW.
- Rueda táctil para ajustar el color.
- Función de regulación independiente de cada canal R, G, B, W para conseguir millones de colores.
- Cada mando puede emparejarse con un receptor (o más).
- AAAx2 pilas.
- Tiene luz led indicador.
- Imán trasero para adherir al soporte.

Compatible con el receptor:

- 41.091



voltaje

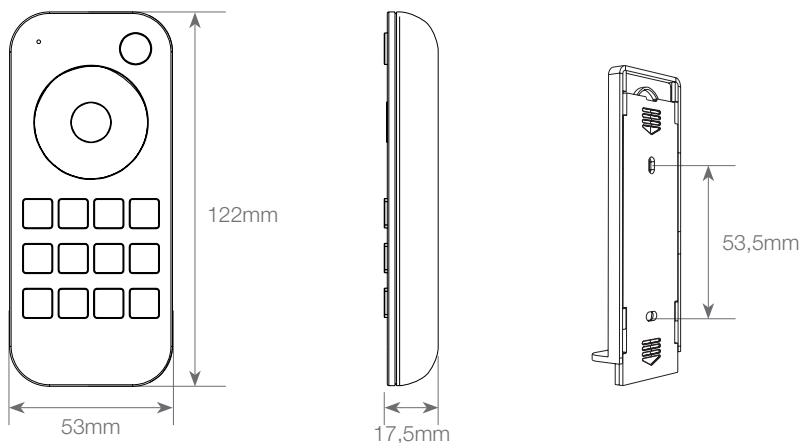


IP20

Volatje (V)	3V
Control	2.4GHz
Corriente de trabajo	< 5mA
Corriente de espera	< 10µA
Control distancia	30m
Medidas mando	122x53x17,5mm
Temperatura de trabajo	30°C - +55°C
Soporte a pared	si
Guarda memoria	si
Control intensidad	si
Receptor incluido	no
Estanqueidad	IP20
Embalaje	1 unidad
Garantía	3 años

Aprobado por: 

Medidas:



BARCELONA
C/ Carles Buhigues, 13
08420 Canovelles
Info@luznegra.net
Tel: +34 938 402 598

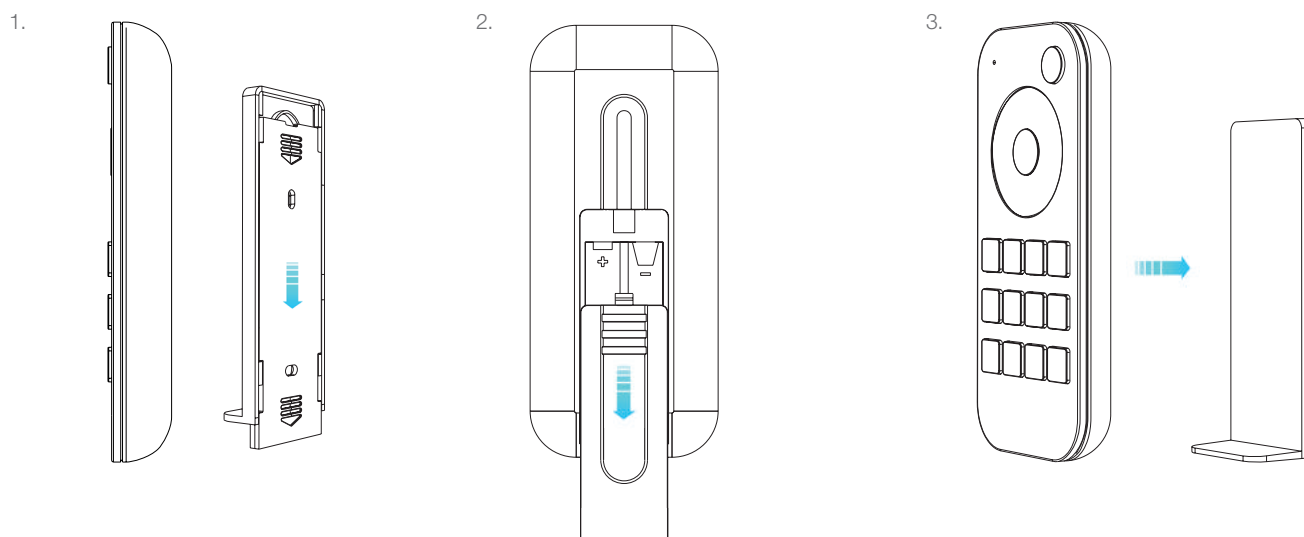
MADRID
C/ Minas, 35-37
28923 Alcorcón
centro@luznegra.net
Tel: +34 916 416 081

PARIS
113 Avenue Joffre
77450 Esbly
france@luznegra.net
Tel: +33 (0) 160 426 585

MANDO A DISTANCIA RGB-RGBW

SECUENCIADORES

Instalaciones mecánicas:



Para fijar el mando, hay 3 opciones:

1. Pegar directamente en una superficie metálica.
2. Fijar el soporte del mando en la pared (con 2 tornillos).
3. Fijar el soporte a la pared con pegamento

Funcionamiento

- Cuando se enciende la luz, el indicador es azul. Cuando está apagado, el indicador es rojo.
- Al tocar la rueda de color, el indicador muestra el mismo color.
- Cuando el modo táctil no es válido (luz apagada), el indicador es rojo.
- Para prolongar la vida útil de las pilas, si no se toca o se pulsa una tecla, la rueda táctil entrará en estado de reposo, y será necesario pulsar cualquier tecla para que la rueda táctil salga del estado de reposo.

Hay 2 opciones de emparejar el mando

Se puede elegir la forma de emparejar/borrar.

1. Utiliza el "match key"

Emparejar: En el mando, apretar la tecla "match key" e inmediatamente la tecla "on/off" (mando para 1 zona) o "zone key" (mando para varias zonas). Cuando el indicador de led parpadea rápidamente un par de veces, significa que se ha emparejado con éxito.

Eliminar: Aprieta la tecla "match key" y aguanta unos 5s para borrar todos los receptores emparejados. El indicador de led parpadeará rápidamente. Esto quiere decir que todos los mandos emparejados ya han sido eliminados.

2. Usar reinicio

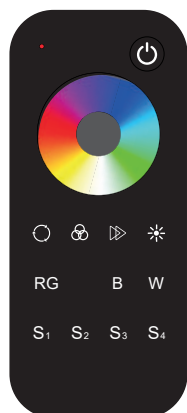
Emparejar: Apagar y volver a encender, repetir de nuevo. Inmediatamente pulsar rápidamente la tecla "on/off" (1 sola zona) o "zone key" (varias zonas) 3 veces en el mando.

Eliminar: Apagar y volver a encender y repetir nuevamente. Inmediatamente apretar la tecla "on/off" (mando para 1 zona) o "zone key" (mando para varias zonas) 5 veces en el mando. La luz parpadeará 5 veces. Esto quiere decir que todos los mandos emparejados ya han sido eliminados.

MANDO A DISTANCIA RGB-RGBW

SECUENCIADORES

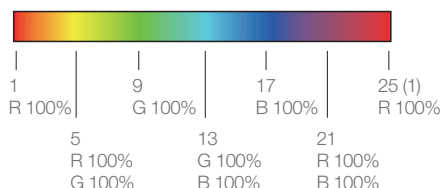
Diagrama:




 Encendido/apagado..

 Tocar para cambiar el color RGB (estático).




 Apretar brevemente para conseguir 24 tipos de RGB (estático).
Apretar prolongadamente para ajustar color continuo.




 Apretar brevemente para siguiente modo dinámico y prolongadamente (2s) para modo "ciclo".

 Para modo dinámico RGB, ajustar velocidad, apretar brevemente 10 niveles, apretar 2s para velocidad predeterminada.
Para color estático RGB, ajustar saturación, cambiar progresivamente color RGB a blanco, apretar brevemente 11 niveles, prolongadamente 1-6s para ajuste continuo de 256 niveles.

 Para ajustar brillo, apretar brevemente 10 niveles, prolongadamente para ajustar 256 niveles.

   Apretar brevemente para rojo, verde o azul directamente.
Apretar prolongadamente 1-6s para ajustar R/G/B continuamente para conseguir miles de colores.

 Para RGB, apretar brevemente el encendido/apagado blanco (mezcla RGB) y prolongadamente (1-6s) para ajustar la saturación, cambia progresivamente el color actual a blanco.
Para RGBW, apretar brevemente el encendido/apagado W y prolongadamente (1-6s) para ajustar el blanco, cambia progresivamente la saturación y añade blanco lentamente.

    Apretar brevemente para recuperar escena, prolongadamente (2s) para guardar color actual en S1/2/3/4.
El indicador de led indica verde cuando guardado correctamente.

Información de seguridad

1. Lea atentamente todas las instrucciones antes de comenzar la instalación.
2. Al instalar la pila, preste atención a la polaridad positiva y negativa de la pila.
Sacar las pilas si el mando va a estar mucho tiempo sin utilizar.
Cuando la distancia del receptor se vuelve más pequeña e inestable, reemplace las pilas.
3. Si el receptor no responde, emparejar de nuevo con el mando.
4. Utilizar con cuidado.
5. Solo para uso para interiores y lugares secos.