

led profile by Luz Negra

KAZAN

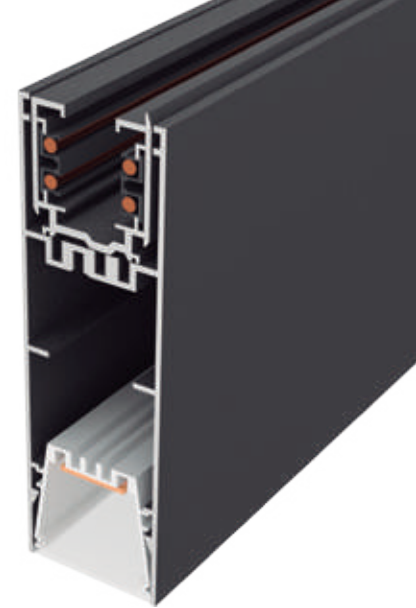
Led profile de la série PRO en aluminium de haute pureté, disponible anodisé argent, laqué blanc texturé ou laqué noir texturé.

Il permet d'installer un rail triphasé sur la partie supérieure pour l'éclairage Up&Down. Il est parfait pour éclairage d'accentuation sur des éléments décoratifs ou produits dont vous souhaitez mettre en valeur, ou pour créer différents espaces. Son utilisation est courante dans les environnements commerciaux tels que salles d'exposition et retail. Ce sont des espaces qui requièrent un système d'éclairage polyvalent qui s'adapte aux besoins de chaque situation.

Ce modèle dispose également d'un plateau interne (dans la partie inférieure) où sont logés le ruban LED et l'alimentation. Il peut se retirer facilement pour une maintenance rapide et permet de visser la barrette rigide d'un côté et l'alimentation de l'autre. Pour des raisons de sécurité, il est recommandé de fixer un câble tressé de la base du profilé au plateau de dissipation.

Profil et diffuseur disponibles en barres de 3,4 mètres.

Garantie de 2 ans sur profil et diffuseur.



Profil en aluminium

16.033	anodisé argent	3,40m
16.034	laqué en noir texturé	3,40m
16.035	laqué en blanc texturé	3,40m



Plateau interne

16.027	laqué blanc	3,4m
--------	-------------	------



Diffuseur en polycarbonate

18.111	glacé	3,40m
--------	-------	-------



Rail triphasé

16.037	blanc	2m
16.038	noir	2m



Kit de suspension

21.001	chromé	jeu de 2 unités
21.002	blanc	jeu de 2 unités
21.003	noir	jeu de 2 unités



Embout en aluminium perforé

19.362	anodisé argent
19.363	laqué en noir texturé
19.364	laqué en blanc texturé



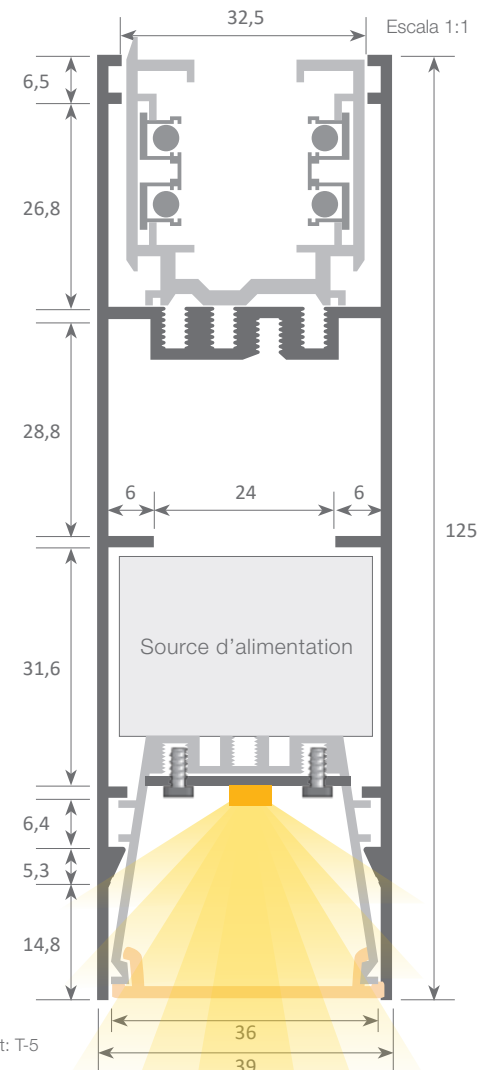
Platine de suspension

22.193	acier
--------	-------



Câble de sécurité

22.039	acier	18cm
--------	-------	------



Tolérances selon normes: UNE-EN 12020-2 / Poids théorique: 1.583 kg / Alliage: 6060 / Périmètre: 784,2 mm / Traitement: T-5



Kit de fixation pour rail triphasé

22.170 blanc
22.183 noir



Jonction flexible pour rail triphasé

22.156 blanc
22.156 noir



Jonction droite

22.162 blanc (droite)
22.163 noir (gauche)



Connecteur adaptateur

22.168 noir
22.169 blanc



Dérivation en forme de "T"

22.158 blanc (droite)
22.159 noir (droite)
22.160 blanc (gauche)
22.161 noir (gauche)



Coude

22.164 blanc (droite)
22.165 noir (droite)
22.166 blanc (gauche)
22.167 noir (gauche)

