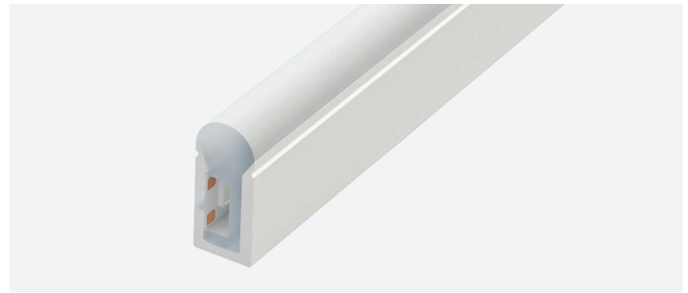


Neón Sign

Características:

- Perfiles de silicona de tacto sedoso, con frontal opalino y fuente de luz integrada.
- Permite iluminar foseados, cornisas, realizar iluminación perimetral decorativa, letras y textos publicitarios de grandes dimensiones, etc...
- Grado de protección: IP67
- Utiliza gel de sílice gaseoso de alta calidad, resistente al amarilleamiento, a los rayos UV, al salitre, a altas temperaturas y son retardantes de llama.
- Neón con emisión de luz lateral.



Referencias	Temp. color	Lúmenes/m	Lúmenes/W	Eficiencia energética
10.255	6000K	300	30	
10.256	4000K	279	27	
10.257	2700K	276	27	
10.258	Rojo	59	6	
10.259	Verde	200	20	
10.260	Azul	32	3	
10.261	Ámbar	111	11	
10.262	Rosa	99	10	

Características técnicas

Datos técnicos

Potencia (x metro)	10W/m
Potencia del rollo (5m)	50W
Voltaje	24V
Grado de protección	IP67

Información de led

Número de leds por metro	125
--------------------------	-----

Temperaturas y condiciones de funcionamiento

Temperatura de trabajo *1	-40°C / +55°C
Temperatura almacenamiento	-40°C / +60°C

Datos fotométricos

Ra	80
Ángulo de apertura	130°

Prestaciones

Regulable	Si *2
Modo de instalación	Superficie / Encastre
Apto para	Interior / Exterior

*2 Regulable con los controladores adecuados.

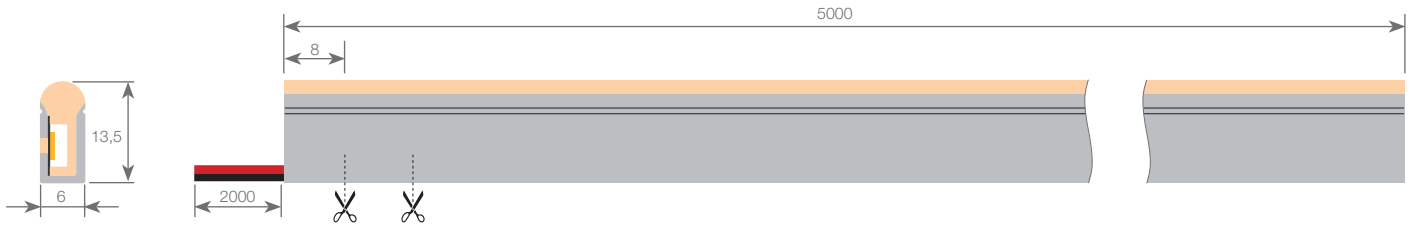
Vida media

Vida útil estimada	30.000h *3
Uso máximo ininterrumpido	18h

*3 En función de la disipación del perfil, de las horas diarias trabajadas y de la temperatura externa ambiental de trabajo.



Neón Sign



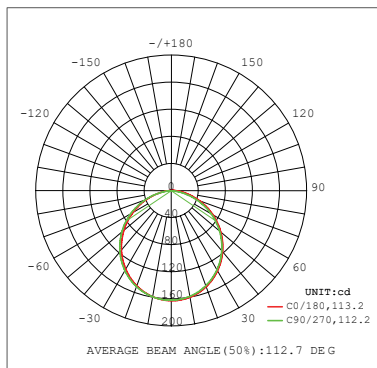
Dimensiones

Largo	5000mm	Longitud sección de corte	8mm
Ancho	6mm	Longitud del cable	2000mm
Alto	13,5mm	Sección del cable	2x0,5mm ²

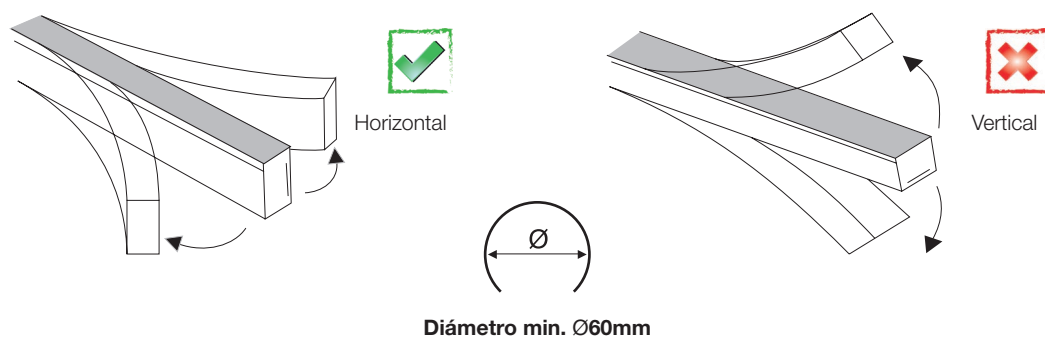
Conexionado

Máxima conexión en circuito abierto	5m
-------------------------------------	----

Photometric curves

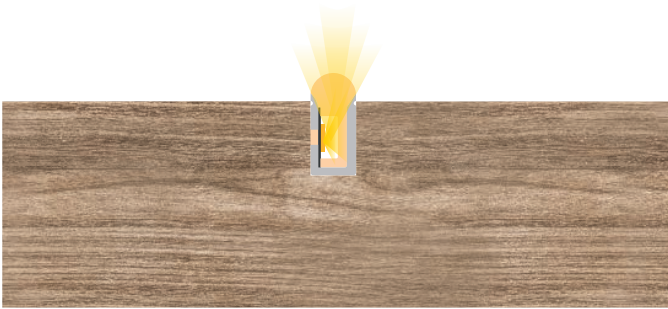


Diámetro de curvatura

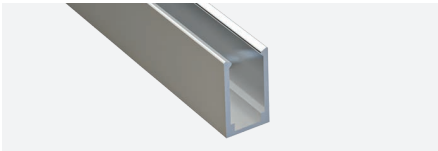


Neón Sign

Fijación



Accesorios compatibles



Perfil grapa de fijación
10.276 1m aluminio anodizado



Perfil troquelado
10.218 1m acero



Tapas de silicona
19.162 glaseado
19.163 glaseado con agujero pasacable frontal




Grapa de fijación
20.033 aluminio



Silicona para estancar
22.138 45ml opal
22.140 45ml transparente

Neón Sign

Instrucciones de montaje con perfil grapa o grapa



Asegúrese de que el ángulo entre la luz y el perfil no es superior a 15°, de lo contrario podría dañarse la tira de led.

15°

No doblar

No estirar

No pisar