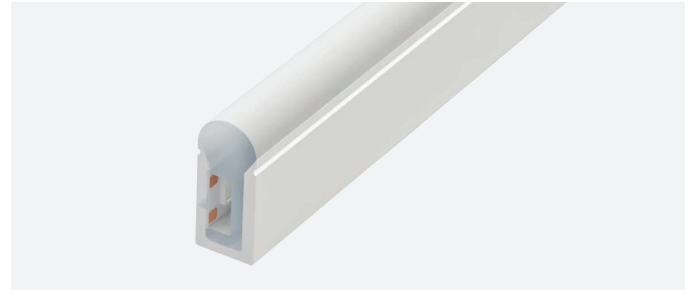


Néon Sign

Caractéristiques:

- Profilés en silicone au toucher soyeux, avec façade opaline et source lumineuse intégrée.
- Il peut être utilisé pour éclairer des corniches, des éclairages périmétriques décoratifs, des lettres et des textes publicitaires de grande taille, etc.
- Degré de protection: IP67.
- Il utilise un gel de silice gazeux de haute qualité, résistant au jaunissement, aux rayons UV, au salpêtre, aux températures élevées et retardateur de flamme.
- Néon avec émission de lumière latérale.



Références	Temp. de couleur	Lumens/m	Lumens/W	Efficiency énergétique
10.255	6000K	300	30	
10.256	4000K	279	27	
10.257	2700K	276	27	
10.258	Rouge	59	6	
10.259	Vert	200	20	
10.260	Bleu	32	3	
10.261	Ambré	111	11	
10.262	Rose	99	10	

Caractéristiques techniques

Données techniques

Puissance par mètre	10W/m
Puissance du rouleau (5m)	50W
Voltage	24V
Degré de protection	IP67

Informations sur les led

Nombre de led par mètre	125
-------------------------	-----

Températures et conditions de fonctionnement

Température de travail	-40°C / +55°C
Température de stockage	-40°C / +60°C

Données photométriques

Ra	82
Angle d'ouverture	13°

Prestations

Dimable	Oui ^{*1}
Mode d'installation	Surface / Encastré
Mode d'utilisation	Intérieur / Extérieur

^{*1} Réglable avec les contrôleurs appropriés.

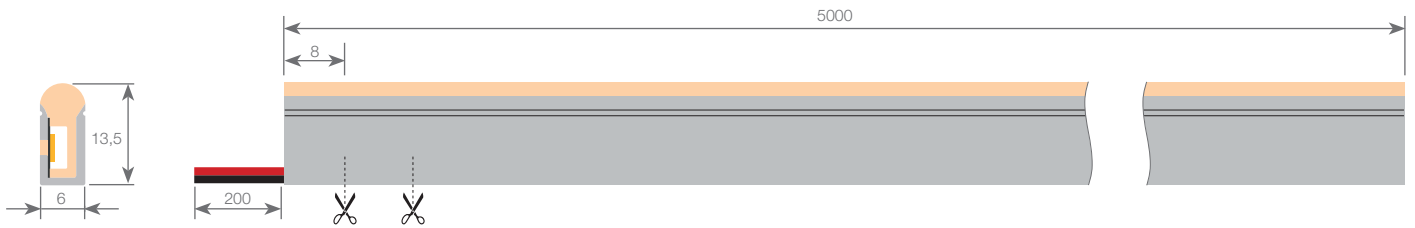
Durée de vie

Durée de vie estimée	30.000h ^{*2}
Utilisation quotidienne ininterrompue maximale recommandée	18h

^{*2} En fonction de la dissipation thermique du profilé, des heures travaillées par jour et de la température environnementale de travail.



Néon Sign



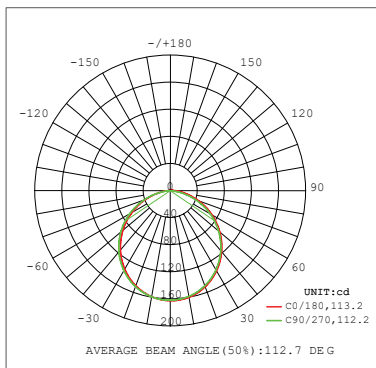
Dimensions

Longueur	5000mm	Longueur de la section de coupe	8mm
Largeur	6mm	Longueur du câble	200mm
Hauteur	13,5mm	Section du câble	2x0,5mm ²

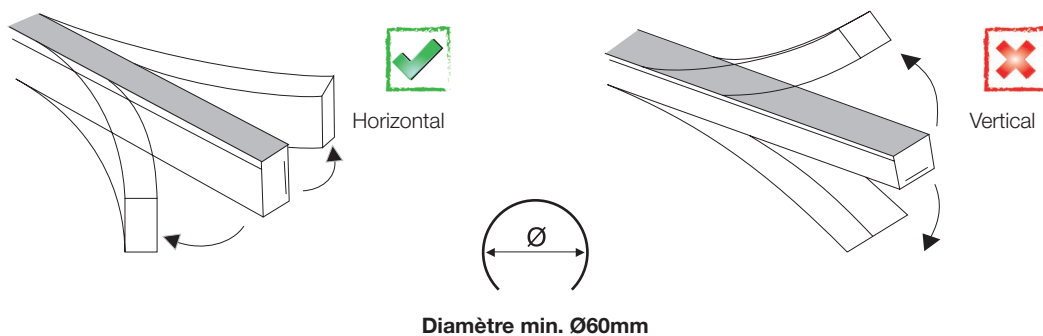
Connexion

Connexion max. en circuits ouverts	5m	Connexion max. en circuits fermés	10m
------------------------------------	----	-----------------------------------	-----

Courbes photométriques

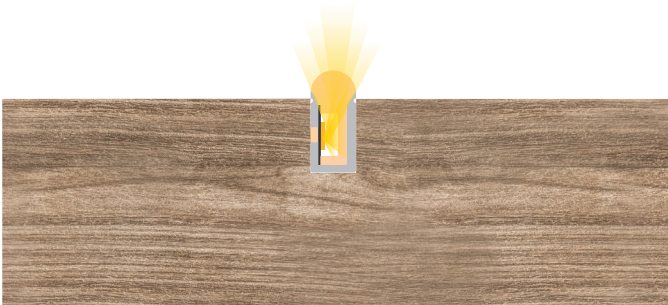


Diamètre de courbure

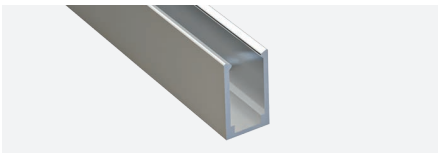


Néon Sign

Fixation



Accessoires compatibles



Profilé de serrage

10.276 1m aluminium anodisé



Profilé matricé

10.218 1m acier



Embout silicone

19.162 glacé

19.163 glacé avec perforation passe-câble frontale



Clip de fixation

20.033 aluminium



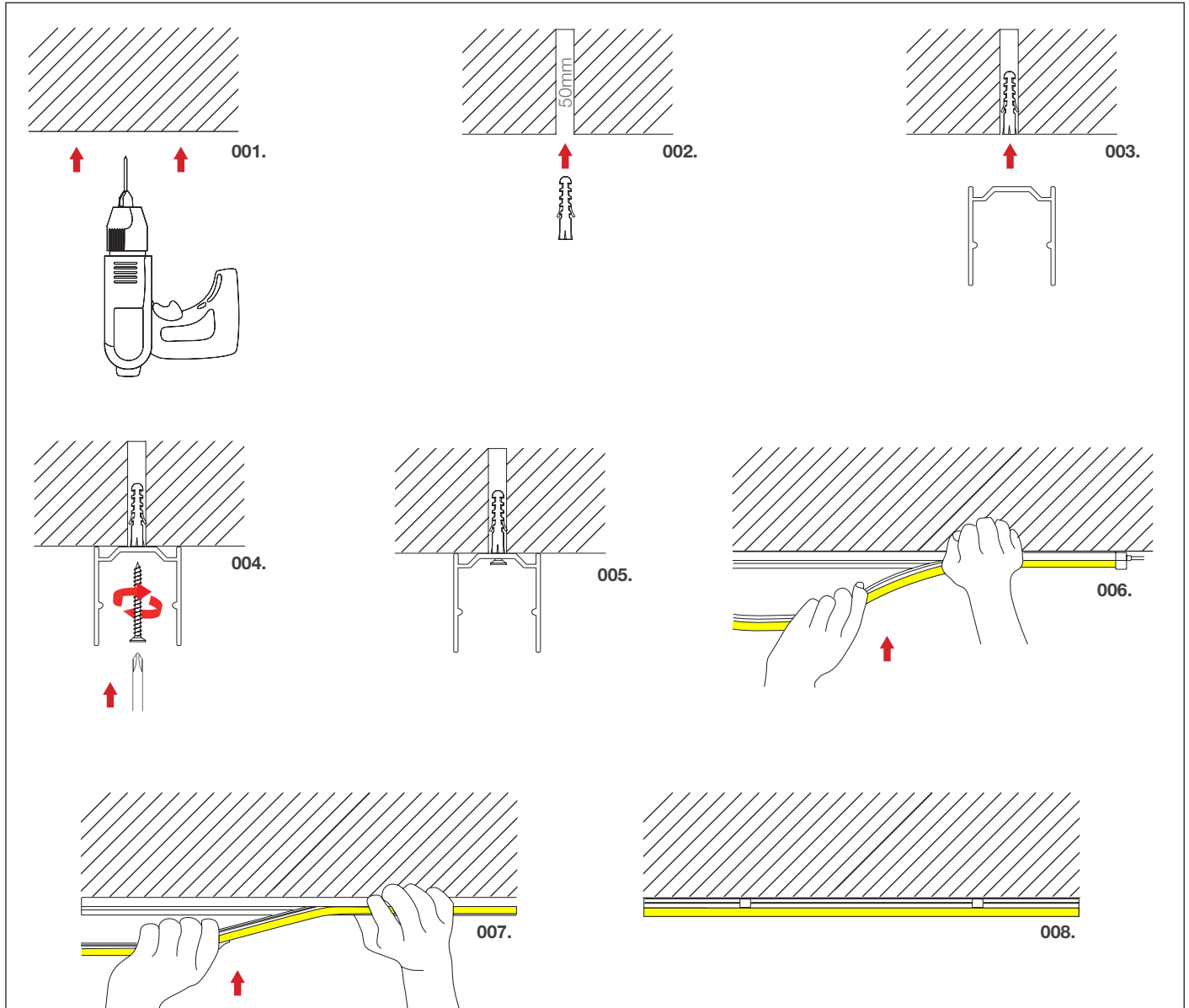
Silicone pour sceller


22.138 45ml opalin

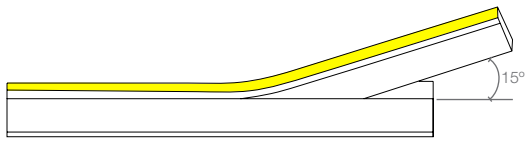
22.140 45ml transparent


Néon Sign


Instructions de montage avec profilé de serrage ou profilé matricié





 Veuillez à ce que l'angle entre la lumière et le profilé ne dépasse pas 15°, sinon la bande LED risque d'être endommagée.




 Ne pas plier


 Ne pas étirer


 Ne pas marcher dessus