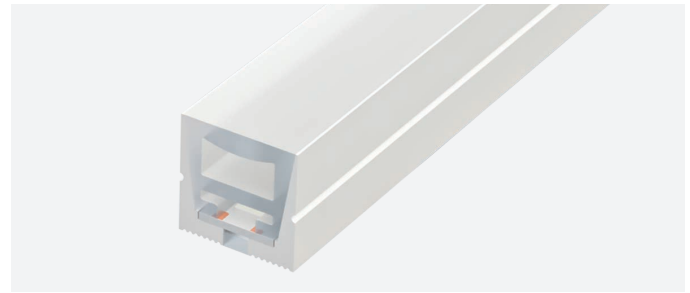


# Neón Cairo RGB

## Características:

- Perfiles de silicona de tacto sedoso, con frontal opalino y fuente de luz integrada.
- Permite iluminar foseados, cornisas, realizar iluminación perimetral decorativa, letras y textos publicitarios de grandes dimensiones, etc...
- Grado de protección: IP67
- Utiliza gel de sílice gaseoso de alta calidad, resistente al amarilleamiento, a los rayos UV, al salitre, a altas temperaturas y son retardantes de llama.
- Neón con emisión de luz frontal.



Referencias	Temp. color	Lúmenes/m	Lúmenes/W	Eficiencia energética
10.243	RGB	314	25	

## Características técnicas

### Datos técnicos

Potencia (por metro)	12W/m
Potencia del rollo (30m)	60W
Voltaje	24V
Grado de protección	IP67

### Información de led

Número de leds por metro	120
--------------------------	-----

### Temperaturas y condiciones de funcionamiento

Temperatura de trabajo *1	-40°C / +55°C
Temperatura almacenamiento	-40°C / +60°C

### Datos fotométricos

Ángulo de apertura	110°
--------------------	------

### Prestaciones

Regulable	Si *1
Modo de instalación	Superficie / Encastre
Apto para	Interior / Exterior

\*1 Regulable con los controladores adecuados.

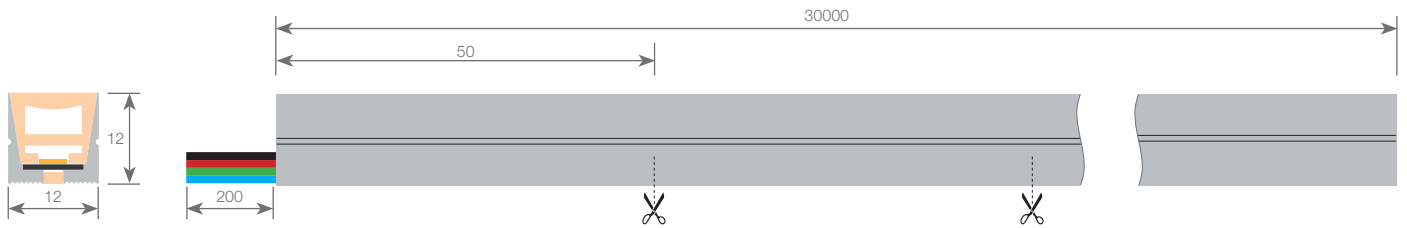
### Vida media

Vida útil estimada	30.000h *2
Uso máximo ininterrumpido	18h

\*2 En función de la disipación del perfil, de las horas diarias trabajadas y de la temperatura externa ambiental de trabajo.



# Neón Cairo RGB



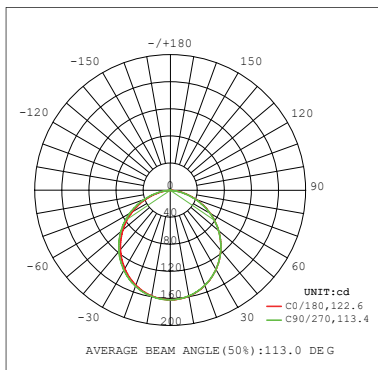
## Dimensiones

Largo	30000mm	Longitud sección de corte	50mm
Ancho	12mm	Longitud del cable	200mm
Alto	12mm	Sección del cable	4x0,5mm <sup>2</sup>

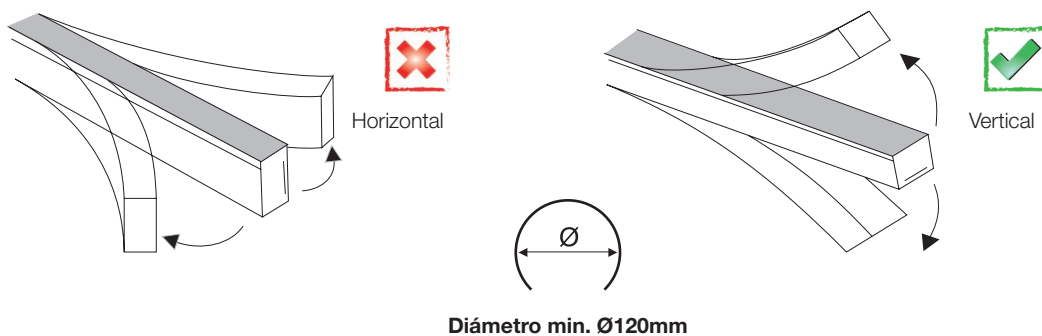
## Conexión RGB

Máxima conexión en circuito abierto	10m	Máxima conexión en circuito cerrado	20m
-------------------------------------	-----	-------------------------------------	-----

## Curvas fotométricas

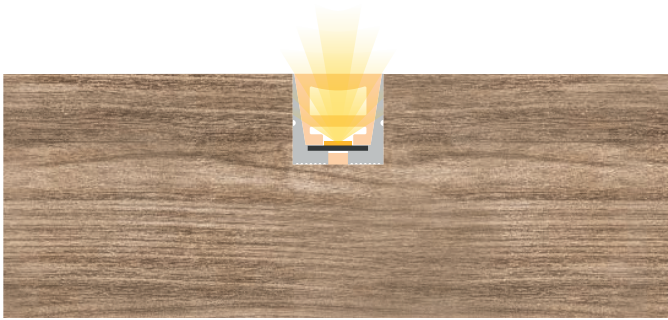


## Diámetro de curvatura

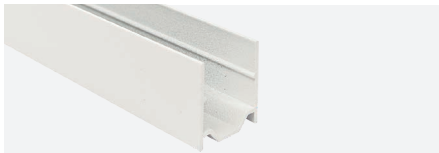


# Neón Cairo RGB

## Fijación



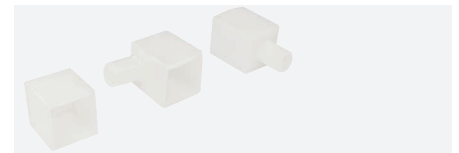
## Accesorios compatibles



**Perfil grapa**  
10.254 1m aluminio blanco



**Perfil troquelado**  
10.253 1m aluminio blanco



**Tapas de silicona**  
19.491 glaseado  
19.490 glaseado con agujero pasacable lateral  
19.489 glaseado con agujero pasacable frontal




**Grapa de aluminio**  
20.083 blanco

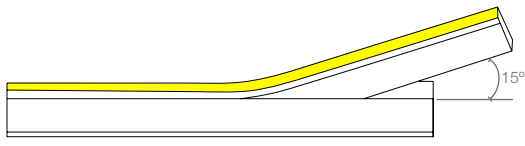



**Silicona para estancar**  
22.138 45ml opal  
22.140 45ml transparente


# Neón Cairo RGB


Instrucciones de montaje con perfil grapa o grapa




 Asegúrese de que el ángulo entre la luz y el perfil no es superior a 15°, de lo contrario podría dañarse la tira de led.



  
No doblar

  
No estirar

  
No pisar