

Compatibilidad de conectores y uniones transparentes

Los conectores 42.109 y 42.110 son aptos para tiras de led no estancas con un PCB de 10mm.

A continuación, detallo los modelos ecoled compatibles con estos conectores.

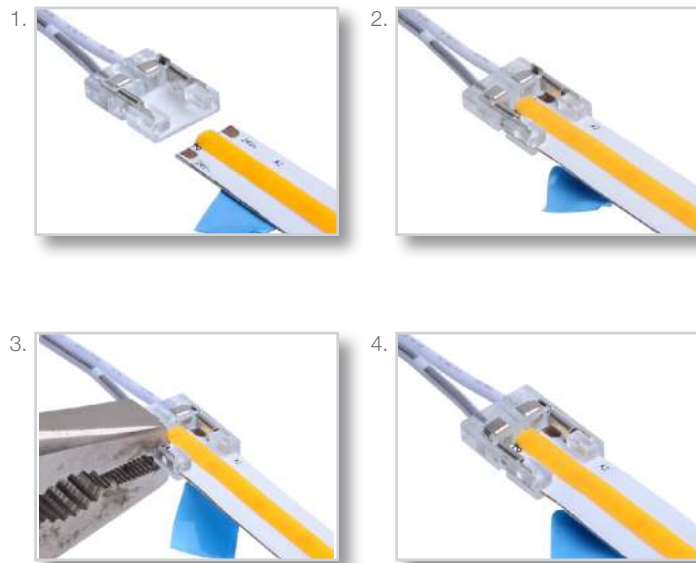
Las tiras de led IP65/67 no los recomendamos debido a la complejidad de manipulación de la silicona, ya que hay que retirar la silicona del primer led.

Tiras de led compatibles:

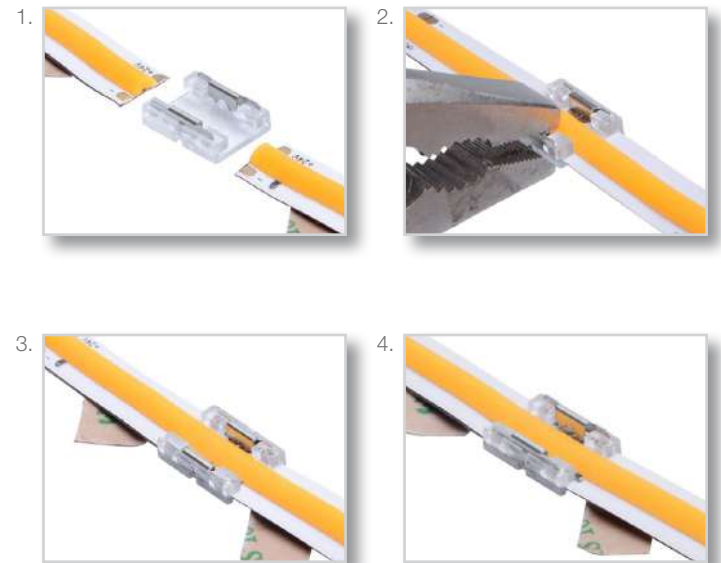
- Palma
- Tenerife
- Pinto
- COB IP20
- Lanzarote
- Barcelona PRO
- Pink 20
- Antequera
- Trevez
- Móstoles
- Élite 5 - 10 - 15 - 20
- Topacio
- Castellón
- Hierro
- Barcelona
- Alcorcón
- Sevilla
- Motril
- Gomera
- Córdoba



Instalación 42.109:



Instalación 42.110:



Medidas 42.109:

