

# Kit de conexión para tiras estancas / Connector kit for waterproof strips / Kit connecteur pour bandes étanches

Ref: 42.004

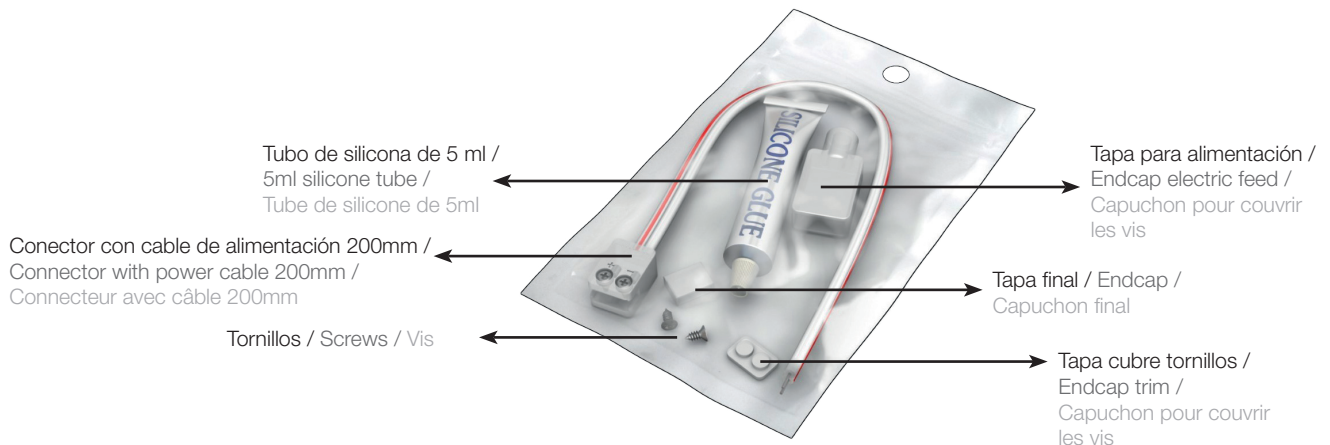
## Características / Features / Caractéristiques:

- Kit de conexión a alimentación estanco para tira flexible estanca sin soldadura. / Watertight power supply connection kit for seamless watertight flexible strip. / Kit connecteur sans soudure pour ruban flexible étanche.
- El pack incluye / Package include / Le set contient:
  - 1ud - Conector con cable de alimentación 200mm / 1ud - Connector with power cable 200mm / Connecteur avec câble 200mm.
  - 1ud - Tapa final / End cap / Capuchon final.
  - 1ud - Tapa para alimentación / End cap electric feed / Capuchon avec col.
  - 2ud - Tornillos / Screws / Vis.
  - 1ud - Tapa cubre tornillos / End cap trim / Capuchon pour couvrir les vis.
  - 1ud - Tubo silicona de 5 ml / 5ml silicone tube / Tube silicone de 5ml.

Compatibles con las tiras de led ecoled serie Infinity y Ghost profile. / Compatible with ecoled led strips Infinity and Ghost profile series. / Compatible avec les barrettes de leds ecoled des séries Infinity et Ghost.



## Componentes del pack / Pack components / Composants du paquet

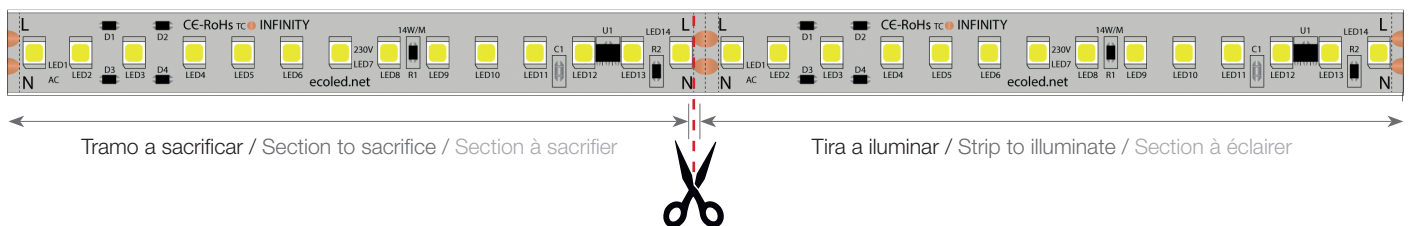


## Instrucciones de montaje / Assembly instructions / Instructions de montage

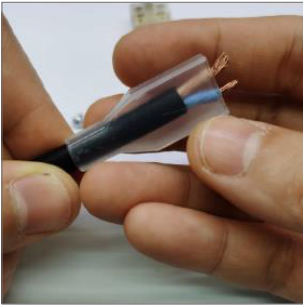
Cortar por la línea más a la izquierda del tramo que vayamos a utilizar (no cortaremos nunca por la línea central). Esto implica sacrificar el tramo de 10cm anterior, pero si no se hace así y cortamos por la línea central, al aplicar el conector los tornillos no quedarán en el centro de los pads de soldadura y pueden provocar un cortocircuito quemando toda la tira. / Cut on the line to the left side of the piece which we are to use (never cut on the middle line). This means doing away with the previous 10cm piece. If we don't cut in this manner and we cut along the middle line, when we fix the connector, the screws would not be aligned in the centre of the pads and this could then mean a short circuit, causing the strip to burn out. /

Couper le long de la ligne située le plus à gauche de la section à utiliser (ne jamais couper le long de la ligne centrale). Cela signifie qu'il faut sacrifier la section précédente de 10 cm. En cas de découpe le long de la ligne centrale, lors de l'application du connecteur, les vis ne seront pas au centre des points de soudure et peuvent provoquer un court-circuit qui brûlera toute la bande. /

Couper le long de la ligne située le plus à gauche de la section à utiliser (ne jamais couper le long de la ligne centrale). Cela signifie qu'il faut sacrifier la section précédente de 10 cm. En cas de découpe le long de la ligne centrale, lors de l'application du connecteur, les vis ne seront pas au centre des points de soudure et peuvent provoquer un court-circuit qui brûlera toute la bande. /



# Kit de conexión para tiras estancas / Connector kit for waterproof strips / Kit connecteur pour bandes étanches



1.  
Pelar los cables e insertar la tapa de silicona 19.251 como se indica.  
Peel the cables and insert the silicone end cap 19.251 as indicated.  
Dénuder les câbles et insérer l'embout en silicone 19.251 comme indiqué.



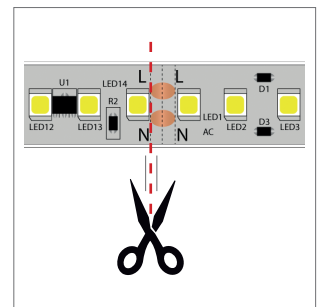
2.  
Inserte cada cable en su terminal y utilice el destornillador con los tornillos M2x4mm hasta que los cables queden bien sujetos.  
Insert each cable in the terminal block side and use the screwdriver with the M2x4mm screws until the cables are tightly fastened.  
Insérez chaque câble dans sa borne et serrez les vis M2x4mm jusqu'à ce que les câbles soient bien serrés.



3.  
Importante: toda la longitud del cable pelado debe estar dentro del conector.  
Important: the entire length of the stripped cable must be inside the connector.  
Important: toute la longueur du câble dénudé doit se trouver à l'intérieur du connecteur.

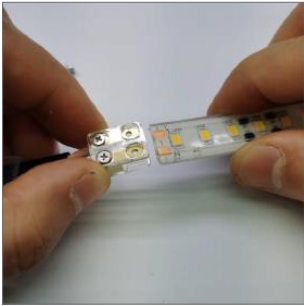


4.  
Corte la tira LED sólo por las líneas de corte indicadas.  
Cut the LED strip only on the indicated cutting lines.  
Couper la bande LED uniquement par les lignes de découpe indiquées.



5.  
Las dimensiones exteriores máximas de la tira LED deben ser 12x4mm (tanto para IP65 como para IP67).  
Maximum external dimensions for LED strip must be 12x4mm (for both IP65 and IP67).  
Les dimensions extérieures du bande LED doivent être de 12x4mm (pour IP65 et IP67).

# Kit de conexión para tiras estancas / Connector kit for waterproof strips / Kit connecteur pour bandes étanches

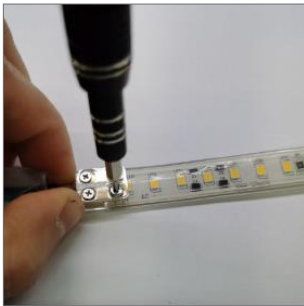


6.

Inserte la tira de LED en el conector hasta el final como se indica en la imagen (LED hacia arriba).

Insert the LED strip into the connector until the end as indicated in the picture (LED facing up).

Insérer la bande de LED dans le connecteur jusqu'à l'extrémité comme indiqué sur l'image (LED vers le haut).



7.

Una vez que la tira de LED esté correctamente insertada, fija los tornillos M2x4,75mm utilizando un destornillador PH0. La posición final de la cabeza del tornillo debe quedar dentro del conector.

With the LED strip well inserted, fix the M2x4.75mm screws using a PH0 screw driver. The final position of the screw head must be inside the connector.

Una vez que la tira de LED esté correctamente insertada, fija los tornillos M2x4,75mm utilizando un destornillador PH0. La posición final de la cabeza del tornillo debe quedar dentro del conector. .

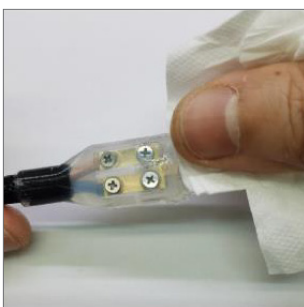


8.

Aplique pegamento de silicona en el interior de la tapa, al menos la mitad de la cavidad debe estar llena.

Apply silicone glue inside the endcap, at least half of the cavity must be filled.

Appliquer du silicone liquide à l'intérieur de l'embout, en remplissant au moins la moitié de la cavité.

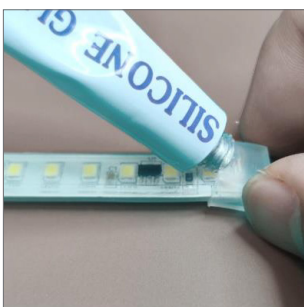


9.

Inserte el conector en la boquilla y retire el exceso de adhesivo de silicona. No manipular el producto durante las 2 horas siguientes a la aplicación. El tiempo total de secado es de 24h.

Slide the connector into the end cap and remove the excess silicone glue. Do not handle the product in the next 2 hours after the glue has been applied. Total setting time is 24h.

Insérer le connecteur dans l'embout et retirer l'excès de colle silicone. Ne pas manipuler le produit dans les 2 heures suivantes à l'application. Le temps de séchage total est de 24h.



10.

Para fijar el otro extremo de la tira de LED, aplique pegamento de silicona en el interior de la tapa no perforada 19.181 e inserte la tira de LED completamente, cubriendo las almohadillas de conexión. No manipule el producto en las 2 horas siguientes a la aplicación del pegamento. El tiempo total de fraguado es de 24h.

To secure the other end of the LED strip, apply silicone glue inside the non-perforated end cap 19.181 and insert the LED strip completely, covering the connecting pads. Do not handle the product in the next 2 hours after the glue has been applied. Total setting time is 24h.

Pour sécuriser l'autre extrémité de la bande LED, appliquer de la silicone liquide à l'intérieur de l'embout non perforé 19.181 et introduire la bande LED jusqu'à ce que les bornes de connexion soient complètement recouvertes. Ne pas manipuler le produit dans les 2 heures suivantes à l'application. Le temps de séchage total est de 24h.