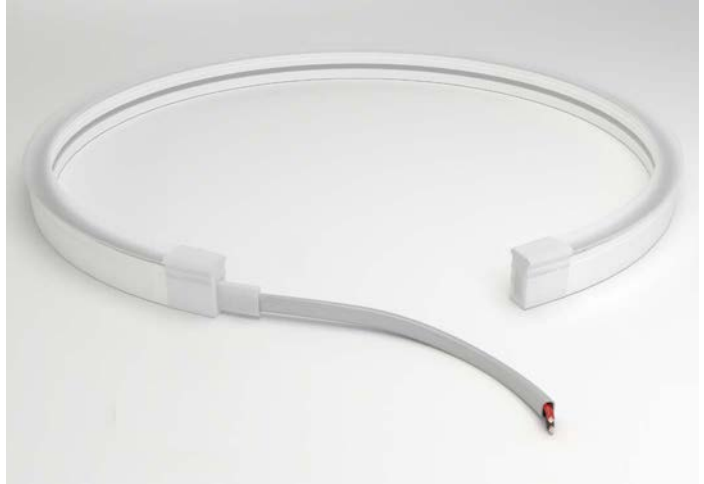


# Neón Dakar 150cm con cable soldado / Neon Dakar 150cm with welded cable / Néon Dakar 150cm avec câble soudé

## Características / Features / Caractéristiques:

- Perfil de silicona de tacto sedoso, con frontal opalino y fuente de luz integrada. / Silky, soft-touch silicone neon, with opaline front and integrated light source. / Profilés en silicone au toucher soyeux, avec façade opaline et source lumineuse intégrée.
- Permite iluminar foseados, cornisas, realizar iluminación perimetral decorativa, etc... / Great for lighting up cornices and for creating decorative perimeter lighting, etc... / Il peut être utilisé pour éclairer des corniches, des éclairages périmétriques décoratifs, etc.
- Utiliza gel de sílice gaseoso de alta calidad, resistente al amarilleamiento, a los rayos UV, al salitre, a altas temperaturas y son retardantes de llama. / Uses high quality silica gel and is resistant to yellowing, UV rays, saltpeter, high temperatures and is also flame retardant. / Il utilise un gel de silice gazeux de haute qualité, résistant au jaunissement, aux rayons UV, au salpêtre, aux températures élevées et retardateur de flamme.
- Neón con emisión de luz lateral. / Neon with side light emission. / Néon avec émission de lumière latérale.



| Referencia /<br>Reference /<br>Référence | Temp. color /<br>Colour temp. /<br>Temp. de couleur | Flujo luminoso (lm) /<br>Luminous flux (lm) /<br>Flux lumineux (lm) | Eficiencia luminica (lm/W) /<br>Light efficiency (lm/W) /<br>Rendement lumineux (lm/W) | Eficiencia energética /<br>Energy efficiency /<br>Rendement énergétique |
|--|---|---|--|---|
| 10.292                                   | 4000K   | 469   | 32   | <b>G</b>  |

## Características técnicas / Technical characteristics / Caractéristiques techniques

### Datos técnicos / Technical data / Données techniques

|   |      |
|---|------|
| Potencia total / Total power /<br>Puissance totale                  | 15W  |
| Voltaje / Voltage   | 24V  |
| Grado de protección / Degree of<br>protection / Degré de protection | IP65 |

### Información de LED / LED information / Informations du LED

|   |     |
|---|-----|
| Nº de LEDs por metro / No. of LEDs per<br>metre / N° de LED par mètre | 180 |
|---|-----|

### Temperaturas y condiciones de funcionamiento / Temperatures and operating conditions / Températures et conditions de fonctionnement

|  |               |
|--|---------------|
| Temperatura de trabajo / Working<br>temperature / Température de travail         | -40°C / +55°C |
| Temperatura almacenamiento /<br>Storage temperature / Température de<br>stockage | -40°C / +60°C |

### Datos fotométricos / Photometric data / Données photométriques

|   |      |
|---|------|
| IRC / CRI   | >85  |
| Ángulo de apertura / Opening angle /<br>Angle d'ouverture | 120° |

### Prestaciones / Features / Prestations

|   |  |
|---|--|
| Regulable / Dimmable / Réglable                             | Sí / Yes / Oui*  |
| Modo de instalación / Installation<br>/ Mode d'installation | Superficie - encastre / Surface -<br>recessed / Surface - Encastré   |
| Apto para / Apt for /<br>Convient pour                      | Interior y exterior / Indoor and outdoor<br>/ Intérieur et extérieur |

\*1 Regulable con los controladores adecuados. / Adjustable with appropriate controllers. / Réglable avec les contrôleurs appropriés.

### Vida media / Useful lifespan / Durée de vie

|   |           |
|---|-----------|
| Vida útil estimada / Estimated lifespan<br>/ Durée de vie estimée                         | 30.000h*2 |
| Uso máximo ininterrumpido / Daily<br>recommended use / Usage maximum sans<br>interruption | 18h       |

\*2 En función de la disipación del perfil, de las horas diarias trabajadas y de la temperatura externa ambiental de trabajo. / Depending on the dissipation of the profile, the daily working hours and the external environmental working temperature. / En fonction de la dissipation thermique du profilé, des heures travaillées par jour et de la température environnementale de travail.



# Neón Dakar 150cm con cable soldado / Neon Dakar 150cm with welded cable / Néon Dakar 150cm avec câble soudé

Escala 1:1 / Scale 1:1 / Échelle 1:1

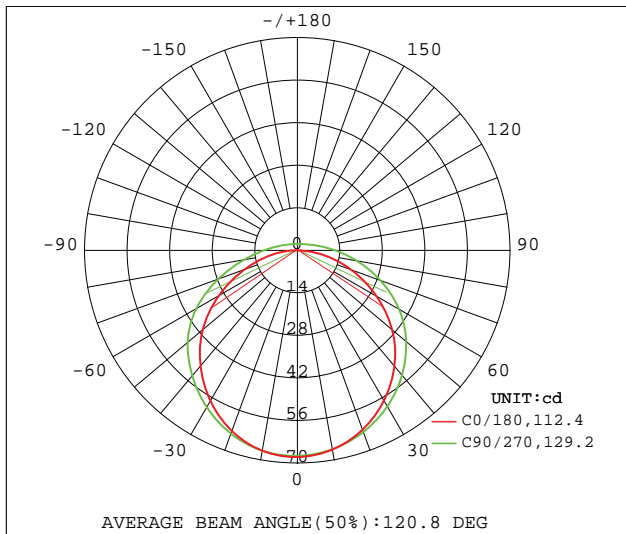
Dimensiones en mm / Dimensions in mm / Dimensions en mm



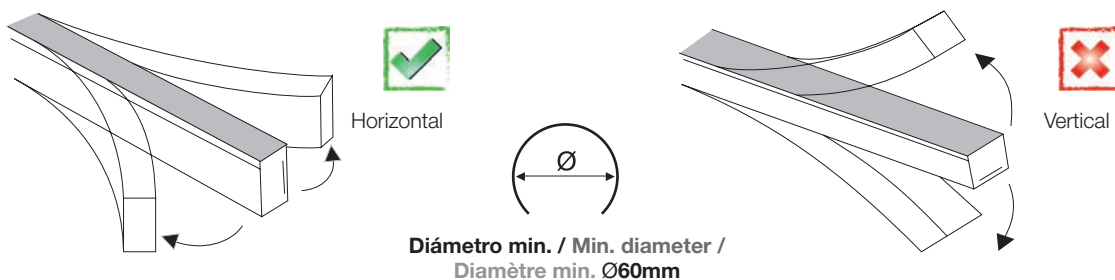
## Dimensiones / Dimensions / Dimensions

|                                      |   |   |                      |
|--------------------------------------|---|---|----------------------|
| Largo / Length / Longueur du rouleau | 1500mm  | Longitud del cable / Cable length / Longueur du câble | 2000mm               |
| Ancho / Width / Largeur              | 5.2mm (para encastre de / for recessing of / pour douille de 4mm) | Sección del cable / Cable section / Section du câble  | 2x0.5mm <sup>2</sup> |
| Alto / Height / Hauteur              | 8.8mm   |   |                      |

## Curvas fotométricas / Photometric curves / Courbes photométriques

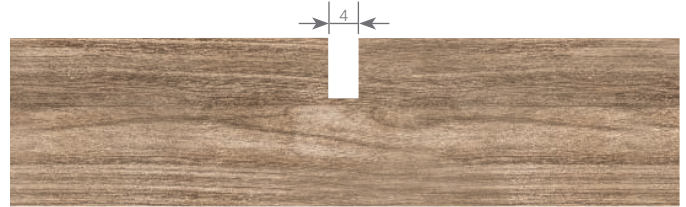
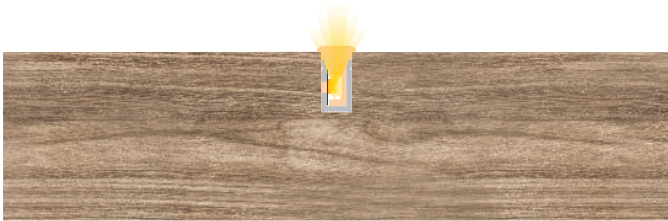


## Radio de curvatura / Curve diameter / Diamètre de courbure



# Neón Dakar 150cm con cable soldado / Neon Dakar 150cm with welded cable / Néon Dakar 150cm avec câble soudé

## Fijación / Fixing / Fixation



## Accesorios compatibles / Compatible accessories / Accessoires compatibles



- 20.091 Grapa de fijación de encastre en acero inoxidable para neón África / Dakar  
Embedding stainless steel fixing clip for neon Africa / Dakar  
*Clip de fixation encastrément en acier inoxydable pour néon Africa / Dakar*



- 20.092 Grapa de fijación de superficie en acero inoxidable para neón África / Dakar  
Surface stainless steel fixing clip for neon Africa / Dakar  
*Clip de fixation surface en acier inoxydable pour néon Africa / Dakar*